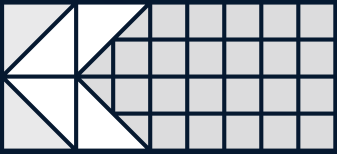


KOSGEB  
**DESTEK**  
PROGRAMLARI  
**2023** ◀◀◀◀



**KOSGEB**





# KOSGEB DESTEK PROGRAMLARI

4

**KOBİ TEKNOLOJİK ÜRÜN  
YATIRIM (TEKNOYATIRIM)**  
DESTEK PROGRAMI

8

**STRATEJİK ÜRÜN**  
DESTEK PROGRAMI

12

**AR-GE, ÜR-GE VE İNOVASYON**  
DESTEK PROGRAMI

16

**KOBİGEL - KOBİ GELİŞİM**  
DESTEK PROGRAMI

20

**İŞ BİRLİĞİ**  
DESTEK PROGRAMI

24

**YURT DIŞI PAZAR**  
DESTEK PROGRAMI

26

**İLERİ GİRİŞİMCİ**  
DESTEK PROGRAMI

30

**İLERİ GİRİŞİMCİ (ÇAĞRI ESASLI)**  
DESTEK PROGRAMI

32

**GELENEKSEL GİRİŞİMCİ**  
DESTEK PROGRAMI

34

**İŞLETME GELİŞTİRME**  
DESTEK PROGRAMI

46

**İŞGEM**  
DESTEK PROGRAMI

50

**TEKMER**  
DESTEK PROGRAMI

54

**İŞ PLANI ÖDÜLÜ**  
DESTEK PROGRAMI

56

**KOBİ FİNANSMAN**  
DESTEK PROGRAMI

58

**SEBZE VE MEYVE SOĞUK ZİNCİR  
FİNANSAL KİRALAMA**  
DESTEK PROGRAMI

60

**YURT DIŞI HIZLANDIRICI**  
DESTEK PROGRAMI

62

**YAŞAYAN KÜLTÜR MİRASI  
İŞLETMELER**  
DESTEK PROGRAMI

64

**KOBİ ENERJİ VERİMLİLİĞİ**  
DESTEK PROGRAMI

# KOBİ TEKNOLOJİK ÜRÜN YATIRIM (TEKNOYATIRIM) DESTEK PROGRAMI



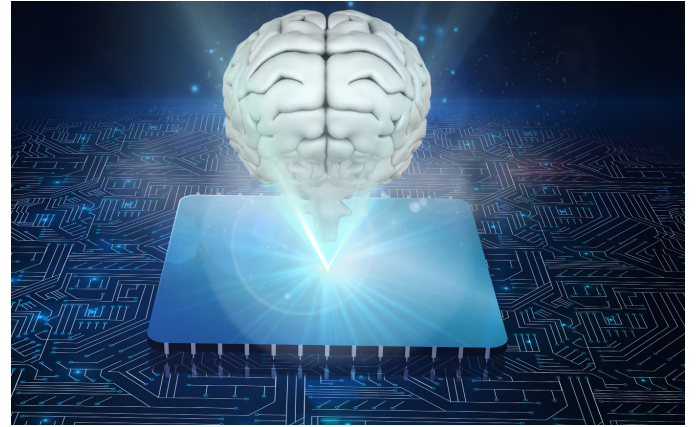
Destek Alanı  
Seri Üretim / Ticarileşme

## Amacı ve Kapsamı

- Ar-Ge/yenilik faaliyetleri sonucu ortaya çıkan ürünlerin üretimini ve ticarileştirilmesini
- Orta - yüksek ve yüksek teknoloji alanında yer alan ve cari işlemler hesabına katkı sağlayacak ürünlerin üretimini ve ticarileştirilmesini sağlamak

## Kimler Başvurabilir?

- Ar-Ge/yenilik faaliyetleri sonucu ortaya çıkan ürünlerin,
- Orta - yüksek ve yüksek teknoloji alanında yer alan ve cari işlemler hesabına katkı sağlayacak ürünlerin üretimini ve ticarileştirilmesini sağlamak amacıyla yatırım projesi yapmak isteyen, KBS'de kayıtlı ve aktif durumda olan, Türk Ticaret Kanunu'nda tanımlı gerçek veya tüzel kişi statüsündeki işletmeler.



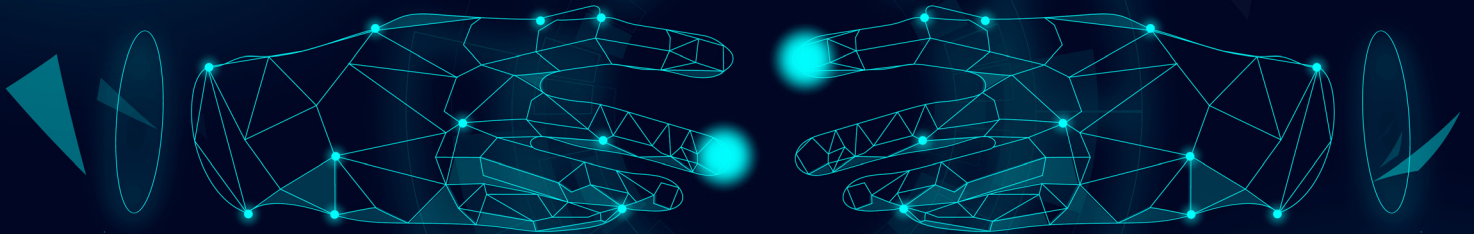
## Destek Kalemleri

- ✓ Makine-Teçhizat Desteği
- ✓ Üretim Hattı Tasarım Giderleri Desteği
- ✓ Yazılım Giderleri Desteği
- ✓ Personel Gideri Desteği
- ✓ Eğitim ve Danışmanlık Giderleri Desteği
- ✓ Tanıtım ve Pazarlama Giderleri Desteği



## KOBİ Teknolojik Ürün Yatırım (TEKNOYATIRIM) Destek Programı

Teknoloji Alanı	Destek Türü	Destek Üst Limiti (TL)	Destek Oranı (%)
Düşük veya Orta-Düşük	Geri ödemesiz	300 Bin	%60 (personel gideri hariç) [(%30 Geri ödemesiz + %70 Geri Ödemeli) veya (%70 Geri Ödemeli)]
	Geri ödemeli	700 Bin	
Orta-Yüksek veya Yüksek	Geri ödemesiz	1 Milyon 800 Bin	<b>Personel giderleri için: %100</b> (belirli limitler dahilinde)
	Geri ödemeli	4 Milyon 200 Bin	



Destek Kalemleri	Destek Üst Limiti	Destek Türü
Personel Gideri Desteği	Destek programı kapsamında sağlanan geri ödemesiz destek üst limitinin %30'unu geçemez.	Geri Ödemesiz
Makine-Teçhizat Desteği *	Mevzuatta belirlenmiş bir üst sınır bulunmamaktadır.	Geri Ödemesiz + Geri Ödemeli veya sadece Geri Ödemeli
Üretim Hattı Tasarım Giderleri Desteği	Makine-teçhizat ve kalıp giderleri için onaylanan toplam desteklemeye esas tutarın % 3'ünü geçemez.	Geri Ödemesiz + Geri Ödemeli veya sadece Geri Ödemeli
Yazılım Giderleri Desteği *	Mevzuatta belirlenmiş bir üst sınır bulunmamaktadır.	Geri Ödemesiz + Geri Ödemeli veya sadece Geri Ödemeli
Eğitim ve Danışmanlık Desteği	Orta-düşük veya düşük teknoloji alanında <b>30 Bin TL</b> , orta-yüksek veya yüksek teknoloji alanında <b>150 Bin TL</b> 'dir.	Geri Ödemesiz + Geri Ödemeli veya sadece Geri Ödemeli
Tanıtım ve Pazarlama Giderleri Desteği	Üst limit <b>200 Bin TL</b> 'dir.	Geri Ödemesiz + Geri Ödemeli veya sadece Geri Ödemeli

\*Projeye konu satın alınacak makine, teçhizat ve yazılımın yerli malı ile belgelendirilmesi durumunda, **geri ödemesiz** destek oranına % 15 ilave edilir.

# KOBİ TEKNOLOJİK ÜRÜN YATIRIM (TEKNOYATIRIM) DESTEK PROGRAMI



Destek Özellikleri	
Destek Türü	Geri Ödemesiz + Geri Ödemeli veya sadece Geri Ödemeli (personel gideri hariç)
Destek Miktarı	Gerı ödemeli <b>700 Bin TL</b> ve geri ödemesiz <b>300 Bin TL</b> olmak üzere toplam <b>1 Milyon TL</b> (düşük, orta-düşük teknoloji) Gerı ödemeli <b>4 Milyon 200 Bin TL</b> ve geri ödemesiz <b>1 Milyon 800 Bin TL</b> olmak üzere toplam <b>6 Milyon TL</b> (orta- yüksek, yüksek teknoloji)
Destek Oranı	<b>%60</b> (personel hariç)  Bu destek programı kapsamında uygulanacak destek oranı; personel gideri hariç <b>% 60</b> (altmış) olup; destek tutarının <b>%70</b> (yetmiş)'i geri ödemeli ve <b>%30</b> (otuz)'u geri ödemesiz olarak verilir. Personel gideri desteği hariç olmak üzere bir gider için geri ödemesiz ve geri ödemeli desteklerin birlikte verilmesi veya sadece geri ödemeli destek verilmesi esastır.  Gerı ödemesiz destek üst limitine ulaşılması nedeniyle geri ödemesiz destek ödemesi yapılamadığı durumlarda ilgili giderler için sadece geri ödemeli destek talep edilebilir veya sadece geri ödemeli destek ödemesi yapılabilir.
Başvuru Dönemi	Sürekli
Destek Süresi	En az 8 ay, en fazla 36 ay
Erken Ödeme Oranı	Desteklemeye ilişkin komite kararında belirtilen tahmini geri ödemeli destek tutarının <b>%35</b> (otuz beş)'ini geçemez.

### Kurul Değerlendirmesi

Kurul üye sayısı 5 kişidir. En az 4 üyenin katılımıyla toplanabilir.  
(En az biri KOSGEB personeli, en az ikisi bağımsız değerlendirici olmalıdır.)

Kurul projesi:

1- Kabul edebilir. 2- Reddedebilir. 3- Projenin düzeltilmesi istenebilir. 4- Görüş istenebilir.

Yatırım Projesinin kabul edilebilmesi için, her bir kurul üyesinin 100 üzerinden verdiği puanların aritmetik ortalamasının 60 ve üzeri olması gerekmektedir. 60 ve üzeri puan alamayan yatırım projeleri reddedilir.

### Komite Değerlendirmesi

Nihai destek kararını vermek üzere komite oluşturulur.

Komite, Sanayi ve Teknoloji Bakanı (İcra Komitesi Başkanı) veya Sanayi ve Teknoloji Bakan Yardımcısı (İcra Komitesi Üyesi) veya KOSGEB Başkanı veya KOSGEB Başkan Yardımcısı başkanlığında toplanabilir. Komite yapıları komite başkanına göre aşağıdaki şekilde oluşturulur. (a) Komite Başkanının Sanayi ve Teknoloji Bakanı (İcra Komitesi Başkanı) olması halinde komite; Sanayi ve Teknoloji Bakanı (İcra Komitesi Başkanı), Sanayi ve Teknoloji Bakan Yardımcısı (İcra Komitesi Üyesi) ve KOSGEB Başkanından oluşur. (b) Komite Başkanının Sanayi ve Teknoloji Bakan Yardımcısı (İcra Komitesi Üyesi) olması halinde komite; Sanayi ve Teknoloji Bakan Yardımcısı (İcra Komitesi Üyesi), KOSGEB Başkanı ve KOSGEB Başkan Yardımcısından oluşur. (c) Komite Başkanının KOSGEB Başkanı olması halinde komite; KOSGEB Başkanı ve 2 (iki) KOSGEB Başkan Yardımcısından oluşur. (ç) Komite Başkanının KOSGEB Başkan Yardımcısı olması halinde Komite; KOSGEB Başkan Yardımcısı ve 2 (iki) KOSGEB Daire Başkanından oluşur.

### Proje Süresince Revizyon

İşletme, proje süresince en fazla 2 defa revizyon talebinde bulunabilir.

İşletme, revizyon talebini en erken program başlangıç tarihinden itibaren 4 ay sonra, en geç ise yatırım proje süresi tamamlanmadan 2 ay öncesine kadar yapabilir. İşletme, yatırım projesi süresince 1 kez olmak üzere; yatırım projesinin başlangıç tarihinden itibaren 8 (sekiz) ay içerisinde yatırım yeri değişikliği için revizyon talebinde bulunabilir. Yatırım yeri değişikliği, yatırım yeri değiştirilmeden önce talep edilir.

### İzleme Süreci

Proje Süresince İzleme:

Uygulama birimi tarafından komitede destekleme kararı alınan yatırım projesi orta yüksek ve yüksek teknoloji alanında ise izleyici ve koordinatör belirlenir. Yatırım projesi orta - düşük veya düşük teknoloji alanında ise izleyici belirlenir, koordinatör belirlenmez

Proje Sonrasında İzleme:

Yatırım projesi sonrası izleme, proje sonuçlarının değerlendirilmesi amacıyla sorumlu personel tarafından, projenin başarılı tamamlanıp tamamlanmadığına bakılmaksızın program bitiş tarihinden 1 yıl sonra başlar.





# STRATEJİK ÜRÜN DESTEK PROGRAMI



Destek Alanı  
Yerli ve Milli Üretim

## Kimler Başvurabilir?

Türkiye’de yerleşik sermaye şirketi statüsündeki işletmelerden, Teknoloji Odaklı Sanayi Hamlesi Programı çağrı planında yer alan ürünleri üretmek üzere Bakanlığa ön başvuruda bulunup kesin başvuru yapmaya davet edilerek Portal üzerinden KOSGEB’e yönlendirilen ve KBS’de kayıtlı, aktif durumda ve KOBİ bilgi beyannamesi güncel olan işletmeler

## Amacı ve Kapsamı

Sanayi ve Teknoloji Bakanlığınca yürütülen Teknoloji Odaklı Sanayi Hamlesi Programı kapsamında belirlenen ürünlerin üretimine katkı sağlanması.

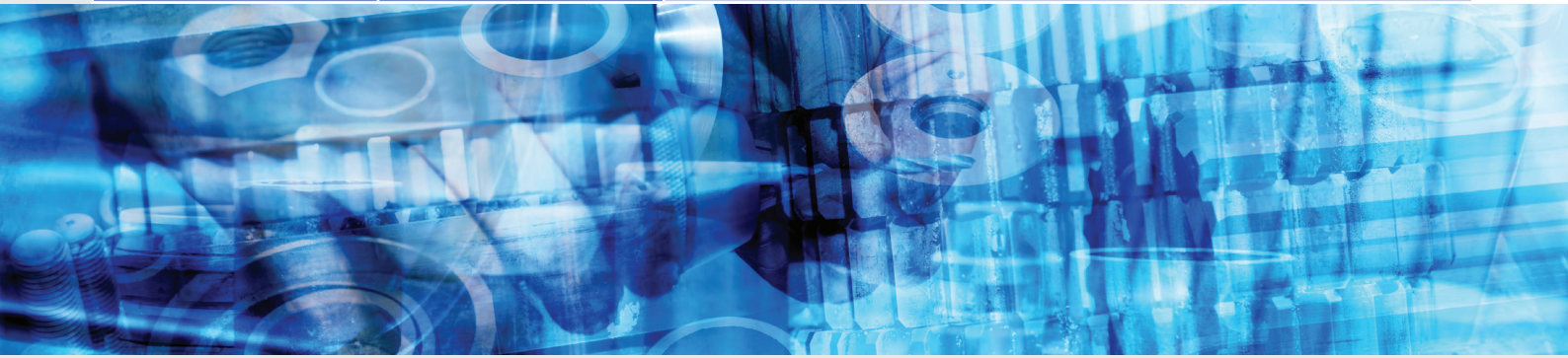
## Destek Kalemleri

- ✓ Makine-Teçhizat Desteği,
- ✓ Yazılım Giderleri Desteği,
- ✓ Personel Gideri Desteği,
- ✓ Referans Numune Gideri desteği,
- ✓ Hizmet Alımı Desteği (eğitim ve danışmanlık, tasarım, test-analiz ve kalibrasyon, bilgi transferi)



## Stratejik Ürün Destek Programı

Destek Türü	Destek Üst Limiti (TL)	Destek Oranı (%)
Geri ödemesiz	<b>1 Milyon 800 Bin</b>	%60 (personel gideri hariç) [(%30 Geri ödemesiz + %70 Geri Ödemeli) veya (%70 Geri Ödemeli)]  <b>Personel giderleri için: %100</b> (belirli limitler dahilinde)
Geri ödemeli	<b>4 Milyon 200 Bin</b>	



Destek Kalemleri	Destek Üst Limiti	Destek Türü
<b>Makine-Teçhizat Desteği *</b>	Mevzuatta belirlenmiş bir üst sınır bulunmamaktadır.	Geri Ödemesiz + Geri Ödemeli veya sadece Geri Ödemeli
<b>Personel Gideri Desteği</b>	Destek programı kapsamında sağlanan geri ödemesiz destek üst limitinin %30'unu geçemez	Geri Ödemesiz
<b>Yazılım Giderleri Desteği *</b>	Mevzuatta belirlenmiş bir üst sınır bulunmamaktadır.	Geri Ödemesiz + Geri Ödemeli veya sadece Geri Ödemeli
<b>Referans Numune Gideri Desteği</b>	Destekleme kararı alınan makine-teçhizat desteği için onaylanan toplam desteklemeye esas tutarın %5'ini geçemez.	Geri Ödemesiz + Geri Ödemeli veya sadece Geri Ödemeli
<b>Hizmet Alımı Desteği</b>	a) Eğitim ve danışmanlık desteği: Destek üst limiti <b>100 Bin TL</b> 'dir. b) Tasarım giderleri desteği: Destekleme kararı alınan makine-teçhizat desteği için onaylanan toplam desteklemeye esas tutarın %3'ünü geçemez. c) Test-analiz ve kalibrasyon giderleri ç) Bilgi transferi giderleri: Destekleme kararı alınan makine-teçhizat desteği için onaylanan toplam desteklemeye esas tutarın %5'ini geçemez.	Geri Ödemesiz + Geri Ödemeli veya sadece Geri Ödemeli

\*Projeye konu satın alınacak makine, teçhizat ve yazılımın yerli malı ile belgelendirilmesi durumunda, geri ödemesiz destek oranına % 15 ilave edilir.

# STRATEJİK ÜRÜN DESTEK PROGRAMI



Destek Özellikleri	
Destek Türü	Geri Ödemesiz ve Geri Ödemeli birlikte veya sadece Geri Ödemeli
Destek Miktarı	<b>1 Milyon 800 Bin TL</b> (Geri Ödemesiz) <b>4 Milyon 200 Bin TL</b> (Geri Ödemeli)
Destek Oranı	<b>%60</b> (personel hariç) Personel gideri desteği haricindeki tüm giderler için uygulanacak destek oranı %60 (altmış)'tır. Bu orana göre hesaplanacak desteğin %30 (otuz)'u geri ödemesiz ve %70 (yetmiş)'i geri ödemeli olarak sağlanır. Program kapsamında personel gideri haricinde verilecek destekler geri ödemeli veya geri ödemesiz ve geri ödemeli birlikte verilir.
Başvuru Dönemi	Teknoloji Odaklı Sanayi Hamlesi Çağrı Planı
Destek Süresi	En az 8 ay, en fazla 36 ay
Erken Ödeme Oranı	Desteklemeye ilişkin ilk Komite kararı ile uygun bulunan toplam tahmini geri ödemeli destek tutarının %35 (otuzbeş)'ini geçemez.



## Değerlendirme

Başvuruların incelenmesi sonucu değerlendirme süreçlerinin tamamlanması için Genel Müdürlüğe iletilen yatırım projesi başvuruları Teknoloji Odaklı Sanayi Hamlesi Programı Uygulama Esasları Tebliği kapsamında Komite tarafından değerlendirilir.

## İtiraz Süreci

İtiraz süreci bulunmamaktadır.

## Proje Süresince Revizyon

İşletme, proje süresince en fazla 2 defa revizyon talebinde bulunabilir.

İşletme, en erken program başlangıç tarihinden itibaren 4 ay sonra, en geç ise son izleme döneminden 2 ay öncesine kadar Portal üzerinden yatırım projesinin değişikliğe açılmasını talep edebilir.

## İzleme Süreci

### Proje Süresince İzleme:

İzleyici, İşletmeden Sorumlu Personel eşliğinde işletme ziyaret edilerek yapılır.

4'er aylık dönemler halinde yapılır.

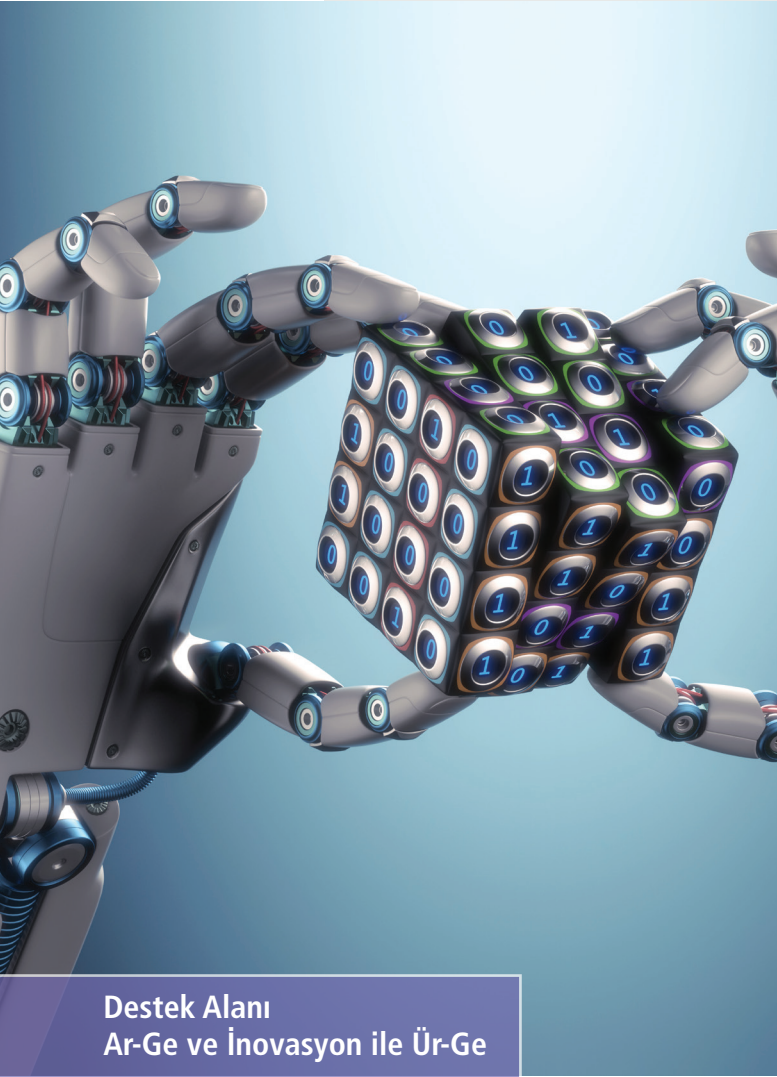
### Proje Sonrasında İzleme:

İşletmeden Sorumlu Personel tarafından yapılır.

Projenin başarılı tamamlanıp tamamlanmadığına bakılmaksızın program bitiş tarihinden 1 yıl sonra ve her yıl 1 kez olmak üzere toplam 3 yıl süre ile yapılır.



# AR-GE, ÜR-GE VE İNOVASYON DESTEK PROGRAMI



Destek Alanı  
Ar-Ge ve İnovasyon ile Ür-Ge

## Kimler Başvurabilir?

- ✓ KOBİ
- ✓ Girişimciler (Sadece ar-ge ve inovasyon projeleri kapsamında)

## Amacı ve Kapsamı

a) İşletmelerin/girişimcilerin; yeni bir ürün/süreç/hizmet üretilmesi, mevcut bir ürün/süreç/hizmet geliştirilmesi, iyileştirilmesi, ürün kalitesi veya standardının yükseltilmesi veya maliyet düşürücü nitelikte yeni tekniklerin, yeni üretim teknolojilerinin geliştirilmesi vb. konulardaki **ar-ge ve inovasyon** niteliği taşıyan projelerine destek sağlamak.

b) İşletmelerin değişen pazar taleplerine ve/veya teknolojik gelişmelere uyum sağlamaları amacıyla orijinal, iyileştirilmiş veya değiştirilmiş yeni bir **ürün geliştirmeleri** için gerçekleştirecekleri projelerine destek sağlamak. Bu projelerin ar-ge ve inovasyon niteliği taşıması zorunlu değildir.

## Destek Kalemleri

- ✓ Makine-Teçhizat, Donanım, Ham madde, Yazılım ve Hizmet Alımı Giderleri Desteği
- ✓ Nitelikli Personel Giderleri Desteği
- ✓ Sınai Mülkiyet Hakları Giderleri Desteği
- ✓ Test-Analiz ve Belgelendirme Giderleri Desteği
- ✓ Diğer Giderler Desteği (Proje Danışmanlık Desteği, Eğitim Desteği, Proje Tanıtım Desteği, Yurt içi ve Yurt dışı Kongre/Konferans/Fuar Ziyareti/Teknolojik İş birliği Ziyareti Desteği, İşletme Kuruluş Giderleri Desteği,

## Ar-Ge, Ür-Ge ve İnovasyon Destek Programı

Destek Türü	Destek Üst Limiti (TL)	Destek Oranı (%)
Geri ödemesiz	800 Bin	<b>Makine-Teçhizat, Donanım, Hammadde, Yazılım ve Hizmet Alımı Giderleri Desteği: 75</b> (Geri Ödemesiz ve Geri Ödemeli destek verilir) <b>Makine-teçhizat ve yazılım giderleri</b> için Finansal Kiralama yöntemi temin ile talep edildiği takdirde («destek oranı x finansal kiralama oranı» üzerinden finansal kiralama faiz/kar payı bedeli karşılığında geri ödemesiz destek ödenir, «destek oranı üzerinden finansal kiralama peşinat bedeli karşılığında geri ödemesiz destek ödenir)
Geri ödemeli	300 Bin	<b>Sınai Mülkiyet Hakları Giderleri, Test-Analiz ve Belgelendirme Giderleri ve Diğer Giderler Desteği için : 75</b> (Geri Ödemesiz destek olarak verilir) (İşletme kuruluş giderleri desteği kapsamında destek oranı uygulanmaz.) <b>Nitelikli Personel gideri : 100</b> (belirli limitler dahilinde geri ödemesiz destek olarak verilir)

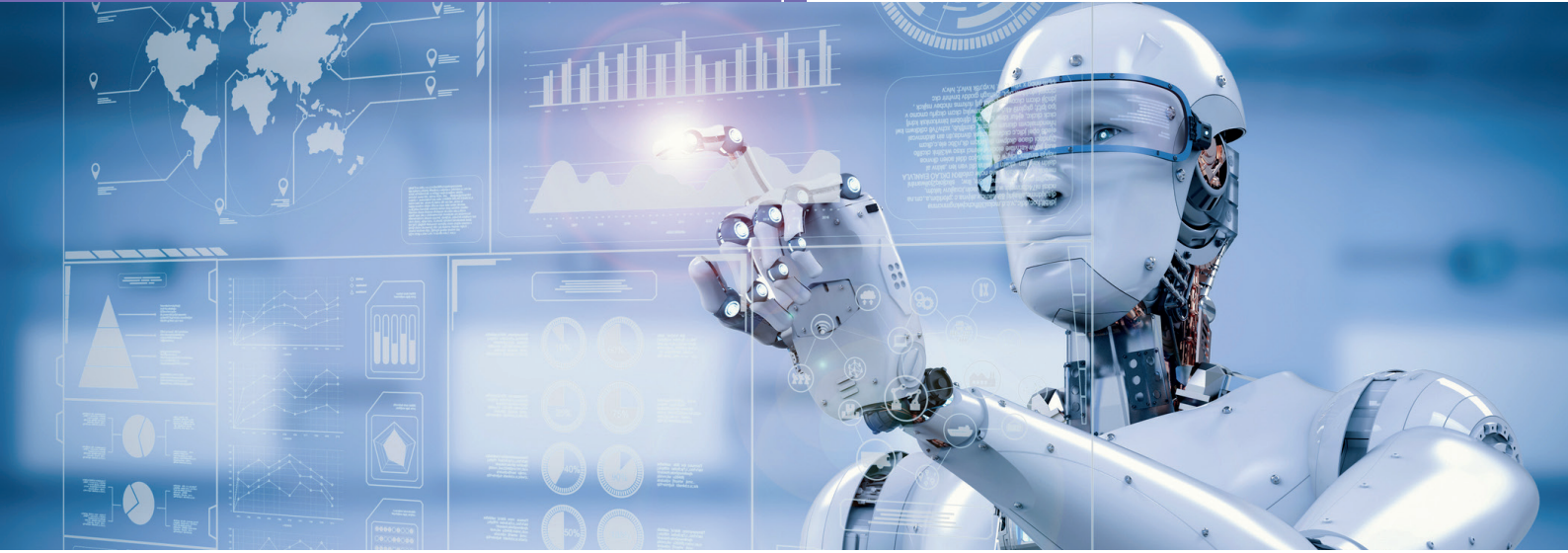
Destek Kalemleri *	Destek Üst Limiti (TL)*	Destek Türü
<b>Makine-Teçhizat, Donanım, Hammadde, Yazılım ve Hizmet Alımı Giderleri</b> (Makine-teçhizat ve yazılım giderleri için Finansal Kiralama Yöntemi ile temin talep edildiği takdirde «destek oranı x finansal kiralama oranı» üzerinden finansal kiralama faiz/kar payı bedeli karşılığında geri ödemesiz destek ödenir)	300 Bin	Geri Ödemeli
<b>Makine-Teçhizat, Donanım, Hammadde, Yazılım ve Hizmet Alımı Giderleri</b> (Makine-teçhizat ve yazılım giderleri için Finansal Kiralama Yöntemi ile temin talep edildiği takdirde «destek oranı» üzerinden finansal kiralama peşinat bedeli karşılığında geri ödemesiz destek ödenir)	200 Bin	Geri Ödemesiz
<b>Nitelikli Personel Giderleri</b>	300 Bin	Geri Ödemesiz
<b>Sınai Mülkiyet Hakları Giderleri</b>	100 Bin	Geri Ödemesiz
<b>Test, Analiz ve Belgelendirme Giderleri</b>	100 Bin	Geri Ödemesiz
<b>Diğer Giderler</b>	100 Bin	Geri Ödemesiz

\* Çağrı Esaslı Uygulamalarda Proje Teklif Çağrısında belirtilir.

# AR- GE, ÜR-GE VE İNOVASYON DESTEK PROGRAMI

Destek Özellikleri	
Destek Türü	Geri Ödemesiz ve Geri Ödemeli
Destek Miktarı*	<b>800 Bin TL</b> (Geri Ödemesiz) <b>300 Bin TL</b> (Geri Ödemeli)
Destek Oranı**	<ul style="list-style-type: none"><li>• <b>Makine-Teçhizat, Donanım, Hammadde, Yazılım ve Hizmet Alımı Giderleri Desteği için;</b> Geri ödemeli ve geri ödemesiz olarak % 75 oranında destek verilir. <b>Makine – teçhizat ve yazılım giderleri için (Finansal Kiralama yöntemi ile temin talep edildiği takdirde):</b>  -Geri ödemeli olarak desteklenmesi uygun görülen bu giderlerden destek oranı ile finansal kiralama oranı (%75x finansal kiralama oranı) üzerinden finansal kiralama faiz/kar payı bedeli karşılığı geri ödemesiz destek verilir.  -Geri ödemesiz olarak desteklenmesi uygun görülen bu giderlerden destek oranı (% 75) üzerinden <b>finansal kiralama peşinat bedeli karşılığında</b> geri ödemesiz destek verilir.</li><li>• <b>Sınai Mülkiyet Hakları Giderleri, Test-Analiz ve Belgelendirme Giderleri ve Diğer Giderler Desteği için;</b> % 75 oranında geri ödemesiz destek verilir. (İşletme kuruluş giderleri desteği kapsamında destek oranı uygulanmaz.)</li><li>• <b>Nitelikli Personel Giderleri Desteği için;</b> Belirli limitler dahilinde %100 oranında geri ödemesiz destek verilir.</li></ul>
Başvuru Dönemi	Sürekli + Çağrılı
Destek Süresi	En az 8 ay en fazla 24 Ay
Erken Ödeme Oranı ***	<b>%50</b> (tahmini geri ödemesiz destek tutarının)
<p>* Çağrı Esaslı Uygulamalarda Proje Teklif Çağrısında belirtilir. ** Satın alınacak makine-teçhizatın ve yazılımın yerli malı olması durumunda, destek oranına % 15 ilave edilir. *** Destek programı kapsamında finansal kiralama yöntemi ile destek ödemesi talep eden yararlanıcı, erken ödeme talep edemez; erken ödeme talep eden yararlanıcı ise finansal kiralama yöntemi ile destek ödeme talep edemez.</p>	





### Kurul Değerlendirmesi

Kurul üye sayısı 5 kişidir. En az 2 KOSGEB personeli ve en az 2 bağımsız değerlendirici olmak üzere toplam 5 üyeden oluşur. En az biri öğretim üyesi olmak üzere 4 üyenin katılımıyla toplanabilir.

Projeye en az 3 kurul üyesi tarafından 60 ve üzeri puan verilmeli ve ortalamasının 60 ve üzerinde olması gerekir.

Kurul projesi:

1- Kabul edebilir 2- Reddedebilir.

3- Üniversite öğretim elemanından görüş istenebilir. 4- Projenin düzeltilmesi istenebilir.

### İtiraz Süreci

Çağrı Esaslı Uygulama hariç projenin reddine ilişkin kurul kararına 1 defaya mahsus itiraz edilebilir.

İtiraz komisyonu, Başkanlık Biriminden 1 Daire Başkanı, 2 Müdür/Süreç Danışmanı olmak üzere toplam 3 üyeden oluşur.

### Komite Değerlendirmesi

Çağrı esaslı uygulamalarda nihai destek kararını vermek üzere komite oluşturulur.

Komite üç üyeden oluşur ve üç üyenin katılımı ile toplanır. Kararlar salt çoğunlukla alınır. Komite, Sanayi ve Teknoloji Bakanı (İcra Komitesi Başkanı) veya Sanayi ve Teknoloji Bakan Yardımcısı (İcra Komitesi Üyesi) veya KOSGEB Başkanı veya KOSGEB Başkan Yardımcısı başkanlığında toplanabilir. Komite yapıları komite başkanına göre aşağıdaki şekilde oluşturulur. (a) Komite Başkanının Sanayi ve Teknoloji Bakanı (İcra Komitesi Başkanı) olması halinde komite; Sanayi ve Teknoloji Bakanı (İcra Komitesi Başkanı), Sanayi ve Teknoloji Bakan Yardımcısı (İcra Komitesi Üyesi) ve KOSGEB Başkanından oluşur. (b) Komite Başkanının Sanayi ve Teknoloji Bakan Yardımcısı (İcra Komitesi Üyesi) olması halinde komite; Sanayi ve Teknoloji Bakan Yardımcısı (İcra Komitesi Üyesi), KOSGEB Başkanı ve KOSGEB Başkan Yardımcısından oluşur. (c) Komite Başkanının KOSGEB Başkanı olması halinde komite; KOSGEB Başkanı ve 2 (iki) KOSGEB Başkan Yardımcısından oluşur. (ç) Komite Başkanının KOSGEB Başkan Yardımcısı olması halinde komite; KOSGEB Başkan Yardımcısı ve 2 (iki) KOSGEB Daire Başkanından oluşur.

Komite projenin desteklenmesini kabul edebilir, reddedebilir veya projeyi düzelterek desteklenmesinin kabulüne karar verebilir.

### Proje Süresince Revizyon

İşletme proje süresince en fazla 4 kez revizyon talebinde bulunabilir.

İşletme, revizyon talebini en erken program başlangıç tarihinden itibaren 4 ay sonra, en geç ise proje süresi tamamlanmadan 2 ay öncesine kadar yapabilir.

### İzleme Süreci

Proje Süresince İzleme:

Öğretim Üyesi tarafından yapılır.

4'er aylık dönemler halinde yapılır.

Proje Sonrasında İzleme:

Uzman/Uzman Yrd. tarafından yapılır.

Projenin başarıyla tamamlanmasından 1 yıl sonra ve 1 kez yapılır.

# KOBİGEL KOBİ GELİŞİM DESTEK PROGRAMI



Destek Alanı  
Büyüme  
(Yatırım / Kapasite Artırımı)

## Kimler Başvurabilir?

KOBİ  
(Proje Teklif Çağrısı temasına göre başvuru şartları belirlenmekte ve KOSGEB web sitesinde yayınlanmaktadır.)

## Amacı ve Kapsamı

Ulusal sanayi – ekonomi hedefleri doğrultusunda belirlenen konularda KOBİ'lerin geliştirilmesidir.

## Destek Kalemleri

- ✓ Makine-Teçhizat Desteği
- ✓ Yazılım Desteği
- ✓ Personel Gideri Desteği
- ✓ Hizmet Alımı Giderleri Desteği





## KOBİGEL-KOBİ Gelişim Destek Programı

Destek Türü	Destek Üst Limiti (TL)	Destek Oranı (%)
Geri Ödemeli / Geri Ödemeli ve Geri Ödemesiz	2 Milyon	Makine-teçhizat ve yazılım giderleri : En az %60 (Desteğin en az %70'i geri ödemeli)  Hizmet giderleri : En az %60 (Desteğin en az %70'i geri ödemeli)  Personel gideri : 100 (belirli limitler dahilinde)

Destek Kalemleri (Proje Teklif Çağrılarında belirlenir)	Destek Üst Limiti (TL)	Destek Türü
(Örnek olarak verilmiştir. Çağrı özelinde değişmektedir)		
Makine – Teçhizat	1 Milyon 100 Bin TL	Geri ödemeli
Personel	900 Bin TL	Geri ödemesiz
Yazılım	400 Bin TL	Geri ödemeli
Hizmet	400 Bin TL	Geri ödemeli



# KOBİGEL

## KOBİ GELİŞİM

### DESTEK PROGRAMI

Destek Özellikleri	
Başvuru Türü	Geri Ödemeli / Geri Ödemeli ve Geri Ödemesiz
Destek Miktarı	Üst Limit <b>2 Milyon TL</b>
Destek Oranı	<b>En az %60</b> (personel hariç) Makine-Teçhizat, Yazılım, Hizmet : <b>En az %70</b> 'i Geri Ödemeli - (Teminat Karşılığında) Personel giderleri için: Belirli limitler dahilinde <b>%100</b> geri ödemesiz destek verilir.
Erken Ödeme	<b>%50</b> Tahmini Geri Ödemeli Destek Tutarının %50'sine kadar (Teminat Karşılığında)
Başvuru Dönemi	Çağrılı
Destek Süresi	En az <b>8 ay</b> en fazla <b>36 Ay</b>

Desteklenecek makine-teçhizat ve yazılımın "Yerli Malı Tebliğine" göre belgelendirilmesi koşuluyla ;

a) Geri ödemeli ve geri ödemesiz desteğin birlikte verildiği durumda, geri ödemesiz destek oranına %15 (on beş) ilave edilir ve geri ödemeli destek oranı aynı oranda azaltılır.

b) Yalnızca geri ödemeli destek verildiği durumda geri ödemeli destek oranına % 15 ilave edilir ve Proje Teklif Çağrısında belirtilen geri ödemeli destek oranı ile ilave destek oranının toplamı % 100'ü geçemez.





### Kurul Değerlendirmesi

Kurul, KOSGEB personeli ve/veya bağımsız değerlendiricilerden olmak üzere en az 3 en fazla 5 üyeden oluşur.

Kurul değerlendirilmesi 2 aşamalı yapılır:

- **Birinci aşama:** Projeler elektronik ortamda çevrim içi olarak puanlanır. Çağrıda belirtilen puan barajı veya kontenjan dahilinde ikinci aşamaya geçecek projeler belirlenir.

- **İkinci aşama :** Proje sahipleri toplantı usulü görüşmede projelerinin sunumunu yapar. Projeler toplantı sonunda tekrar puanlanır.

- **Desteklenecek projelerin belirlenmesi (Yarışma Usulü):** Birinci aşama puanının %40'ı ve ikinci aşama puanının %60'ı toplanarak proje puanı belirlenir. Varsa ek puan eklenir. 60 ve üzerinde puan alan veya üye salt çoğunluğundan 60 ve üzeri puan alan projeler «olumlu» olarak değerlendirilir. Olumlu projeler en yüksek puandan en düşüğe doğru sıralanır ve çağrı bütçesi kapsamında desteklenecek projeler «yarışma usulü» ile belirlenmiş olur.

Kurul projesi: 1- Kabul edebilir. 2- Reddedebilir.

### İtiraz Süreci

Projenin reddine, mevzuatta tanımlı puan kriterlerine uygun projelerin sahipleri tarafından 1 defaya mahsus itiraz edilebilir.

### Proje Süresince Revizyon

Revizyon talebi, 12 ay ve daha kısa süreli projelerde 1 kez, 12 aydan uzun süreli projelerde en fazla 2 kez yapılabilir.

Revizyon talebi, proje süresi tamamlanmadan 2 ay öncesine kadar yapılabilir.

### İzleme Süreci

Proje Süresince İzleme:

Proje Sonrasında İzleme:

İşletmeden sorumlu personel tarafından işletme ziyaret edilerek yapılır.

İşletmeden sorumlu personel tarafından yapılır.

4'er aylık dönemler halinde yapılır.

Proje süresinin bitiş tarihinden 1 yıl sonra gerçekleştirilir.

# İŞ BİRLİĞİ DESTEK PROGRAMI



Destek Alanı  
Büyüme  
(Yatırım/Kapasite Artırımı)

## Amacı ve Kapsamı

Küçük ve orta ölçekli işletmelerin birbirleriyle veya büyük işletmelerle ortak çalışma kültürünün geliştirilmesine ve karşılıklı fayda ve rekabet avantajı sağlayıcı nitelikteki işbirlikleri tesis etmelerine katkı sağlamak.

## Kimler Başvurabilir?

✓ En az 1 yıl önce kurulmuş ve bilanço esasına göre defter tutan KOBİ\* (Yüksek teknoloji alanlarında gerçekleştirilecek projelerde en az 2, orta yüksek teknoloji alanlarında en az 3, diğer teknoloji alanlarında en az 5 işletmenin bir araya gelmesi gerekmektedir. Büyük işletme ile işbirliği yapılması veya proje ortağı işletmenin İŞGEM/TEKMER bünyesinde faaliyet göstermesi durumunda 1 yıl önce kurulmuş olma ve bilanço esasına göre defter tutma şartı aranmaz).

✓ KOBİ – Büyük İşletme İş birliği (Büyük işletme ile iş birliği yapılması durumunda, 1 işletmenin projede yer alması yeterlidir)

## Destek Kalemleri

- ✓ Personel,
- ✓ Makine-Teçhizat ve Kalıp,
- ✓ Ham Madde ve Malzeme,
- ✓ Yazılım,
- ✓ Hizmet Alımı,
- ✓ Diğer Giderler (projeye ilgili)

## İŞ BİRLİĞİ DESTEK PROGRAMI

İŞLETİCİ KURULUŞ MODELİ							
İşletici Kuruluşun Teknoloji Alanı	Asgari KOBİ Sayısı*	İşletici Kuruluş Proje Destek Üst Limiti (TL)			Toplam Üst Limit (TL)	Destek Oranı (%)	
		Geri Ödemesiz	Geri Ödemeli	Toplam			
Yüksek	2	1.5 Milyon	3.5 Milyon	5 Milyon	5 Milyon	60	
Orta Yüksek	3	1.5 Milyon	3.5 Milyon	5 Milyon	5 Milyon		
Diğer	5	1.5 Milyon	3.5 Milyon	5 Milyon	5 Milyon		
PROJE ORTAKLIĞI MODELİ							
Projenin Teknoloji Alanı	Asgari KOBİ Sayısı*	Her Bir Proje Ortağı İşletme İçin Destek Üst Limiti (TL)			Toplam Üst Limit (TL)		
		Geri Ödemesiz	Geri Ödemeli	Toplam			
Yüksek	2	600 Bin	1.4 Milyon	2 Milyon	10 Milyon		
Orta Yüksek	3	300 Bin	700 Bin	1 Milyon	10 Milyon		
Diğer	5	225 Bin	525 Bin	750 Bin	5 Milyon		

\* Büyük işletme ile iş birliği yapılması durumunda asgari KOBİ sayısı 1'dir.



Destek Kalemleri	Geri Ödemesiz Destek Üst Limiti	Geri Ödemeli Destek Üst Limiti
Personel	X	-
Makine-Teçhizat, Kalıp ve Yazılım		X
Ham Madde ve Malzeme		X
Yazılım		X
Hizmet Alımı		X
Diğer		X



# İŞ BİRLİĞİ DESTEK PROGRAMI

Destek Özellikleri	
Destek Miktarı	<b>İşletici Kuruluş Modeli: 5 Milyon TL</b>
	<b>Proje Ortaklığı Modeli</b> Orta Yüksek-Yüksek Teknoloji Alanları: <b>10 Milyon TL</b> Diğer Teknoloji Alanları: <b>5 Milyon TL</b>
Destek Oranı	<b>%60</b> (personel hariç) <b>Makine – teçhizat ve yazılım giderleri için:</b> Desteğin <b>%70'i</b> geri ödemeli, <b>%30'u</b> geri ödemesiz olarak ödenir.
	<b>Hizmet giderleri için:</b> Desteğin <b>%70'i</b> geri ödemeli, <b>%30'u</b> geri ödemesiz olarak ödenir.
	<b>Personel giderleri için:</b> Belirli limitler dahilinde <b>%100</b> ödemesiz destek verilir.
Destek Türü	Geri Ödemesiz (%30)+ Geri Ödemeli (%70)
Başvuru Dönemi	Sürekli
Destek Süresi	En az 12 Ay, En fazla 36 Ay
Erken Ödeme Oranı	Tahmini Geri Ödemeli Destek Tutarının <b>%50'sine</b> kadar
Yerli Malı Tebliği'ne uygun olarak alınmış yerli malı belgesi ile belgelenmesi durumunda, geri ödemesiz destek oranı <b>%15</b> (on beş) artırılır ve geri ödemeli destek oranı aynı oranda azaltılır.	







### Kurul Değerlendirmesi

Kurul, en az 2 KOSGEB personeli ve en az 2 bağımsız değerlendirici olmak üzere toplam 5 üyeden oluşur ve en az 4 üye ile toplanır.

Projenin ortalama 60 ve üzerinde puan alması gerekir.

Kurul projesi:

- 1- Kabul edebilir.
- 2- Reddedebilir.
- 3- Üniversite öğretim elemanından görüş isteyebilir.
- 4- Proje üzerinde revizyon isteyebilir.

### İtiraz Süreci

Projenin reddine ilişkin 1 defaya mahsus itiraz edilebilir.

İtiraz Komisyonu: KOSGEB Personeli ve bağımsız değerlendiricilerden belirlenecek 3 kişiden oluşur.

### Proje Süresince Revizyon

Proje uygulama sürecinde Kurul kararı ile en fazla 2 kez revizyon talep edebilir.

İşletici kuruluş/proje koordinatörü, revizyon talebini revizyon talep formunu KBS üzerinden doldurup onaylayarak en erken program başlangıç tarihinden itibaren 4 ay sonra, en geç program tamamlanma tarihinden 2 ay öncesine kadar yapabilir

### İzleme Süreci

Proje Süresince İzleme:

Proje Sonrasında İzleme:

Dönemsel İzleme Formu ile KOSGEB Personeli/Öğretim Elemanı tarafından 4 ayda bir yapılır.

İşletici kuruluşun/proje ortağı işletmelerin bağlı oldukları Uygulama Birimi tarafından Program bitiş tarihinden 1 yıl sonra yapılır.

# YURT DIŐI PAZAR DESTEK PROGRAMI



Destek Alanı  
İhracata Başlama ve  
İhracat Kapasitesi Artırımı

## Kimler Başvurabilir?

KOSGEB veri tabanına kayıtlı, güncel KOBİ Beyannamesi bulunan, bilanço esasına göre defter tutan ve son mali yıl verileri onaylı KOBİ'ler

## Amacı ve Kapsamı

Ülkenin uluslararası hedefleri doğrultusunda, küçük ve orta ölçekli işletmelerin uluslararası pazara açılmaları ve ihracat kapasitelerinin geliştirilmesini sağlamak.

## Destek Kalemleri

- ✓ Personel Gideri Desteđi
- ✓ Yazılım ve Donanım Giderleri Desteđi
- ✓ Tanıtım Giderleri Desteđi
- ✓ Yurt Dışı Fuar ve Seyahat Giderleri Desteđi
- ✓ Test Analiz ve Belgelendirme Giderleri Desteđi
- ✓ Hizmet Alımı Giderleri Desteđi

Destek Özellikleri	
Destek Türü:	Geri Ödemesiz + Geri Ödemeli
Destek Miktarı	300 Bin TL
Destek Oranı	%100 (% 70 Geri Ödemesiz) %30 (Geri Ödemeli)
Başvuru Dönemi	Sürekli
Destek Süresi	En az 8, En fazla 24 ay
İşletmeler bu destekten sadece 1kez yararlanabilir. Yerli Mali Tebliđi'ne uygun olarak alınmış yerli mali belgesi ile belgelenmesi durumunda, geri ödemesiz destek oranı %15 artırılır ve geri ödemeli destek oranı aynı oranda azaltılır.	

**YURT DIŐI PAZAR DESTEK PROGRAMI**

Destek Türü	Destek Üst Limiti (TL)	Destek Oranı (%)*
Geri Ödemesiz ve Geri Ödemeli	300 Bin	100
*%70 Geri Ödemesiz ve %30 Geri Ödemeli olmak üzere		
Destek Kalemleri		Desteęe Ait Üst Limit (TL)
Personel Gideri Desteęi Geri Ödemesiz-Standart Hesaplama yöntemi		90 Bin
Yazılım ve Donanım Giderleri Desteęi		100 Bin
Tanıtım Giderleri Desteęi		80 Bin
Yurt DıŐı Fuar ve Seyahat Giderleri Desteęi		150 Bin
Test Analiz ve Belgelendirme Giderleri Desteęi		100 Bin
Dięer Hizmet Alım Giderleri Desteęi		100 Bin

**Kurul Deęerlendirmesi**

Kurul, en az 2 KOSGEB personeli ve en az 2 bağımsız deęerlendirici olmak üzere toplam 5 üyeden oluşur ve en az 4 üye ile toplanır.

Projenin kabul edilebilmesi için, her bir kurul üyesinin 100 üzerinden verdięi puanların aritmetik ortalaması ve varsa ilave puanların toplamının 60 ve üzeri olması gerekir.

Kurul projesi:

1- Kabul edebilir. 2- Reddedebilir. 3- Revizyon isteyebilir.

**İtiraz Süreci**

Projenin reddine ilişkin 1 defaya mahsus itiraz edilebilir.

**Proje Süresince Revizyon**

İşletme proje süresince 2 kez revizyon talebinde bulunabilir.

Proje süresi tamamlanmadan 2 ay öncesine kadar revizyon talebinde bulunulmalıdır.

**İzleme Süreci**

Proje Süresince İzleme:

Proje Sonrasında İzleme:

Dönemsel İzemeler Uzman / Uzman Yrd. tarafından yapılır.

Uzman / Uzman Yrd. tarafından yapılır.

Proje 4'er aylık dönemlerde izlenir.

Proje bitiş tarihinden 1 yıl sonra gerçekleştirilir.



# İLERİ GİRİŞİMCİ DESTEK PROGRAMI



Destek Alanı  
Girişimcilik

## Kimler Başvurabilir?

✓ İleri Girişimci Eğitimi alan girişimcinin Türk Ticaret Kanununda tanımlı gerçek veya tüzel kişi statüsünde kurmuş olduğu ve İleri Girişimci Faaliyet Konuları Tablosunda yer alan NACE kodlarında faaliyet gösteren işletmeler (ortaklık payı en az %50)

✓ İŞGEM'de ve TEKMER'de yer alan işletmeler için Girişimcilik Eğitimi şartı aranmaz

## Amacı ve Kapsamı

Ülkemizin stratejik öncelikleri doğrultusunda belirlenen sektörlerde girişimcilerin kurduğu yeni işletmelerin hayatta kalma oranının artırılmasını sağlamak

## Destek Kalemleri

- ✓ Kuruluş Desteği
- ✓ Performans Desteği
- ✓ Sertifika Desteği
- ✓ Makine-Teçhizat ve Yazılım Desteği (Finansal Kiralama Yöntemi Tercih Edilebilir)
- ✓ Mentörlük, Danışmanlık ve İşletme Koçluğu Desteği



### İLERİ GİRİŞİMCİ DESTEK PROGRAMI

Destek Kalemleri	Destek Üst Limiti (TL)		Destek Oranı (%)
Kuruluş Desteği	Şahıs İşletmesi için <b>5 Bin</b>	Sermaye şirketleri için <b>10 Bin</b>	-
Performans Desteği	Birinci Performans Dönemi* - 180-539 gün ise 5 Bin - 540-1079 gün ise 10 Bin - 1080 ve üstü gün ise 20 Bin	İkinci Performans Dönemi* - 360-1079 gün ise 5 Bin - 1080-1439 gün ise 15 Bin - 1440 ve üstü gün ise 20 Bin	-
Sertifika Desteği **	<b>5 Bin</b>		-
Makine-Teçhizat ve Yazılım Giderleri Desteği***	Düşük, orta-düşük teknoloji seviyesinde faaliyet gösteren işletmelere <b>100 Bin</b> Orta-yüksek teknoloji seviyesinde faaliyet gösteren işletmelere <b>200 Bin</b> Yüksek teknoloji seviyesinde faaliyet gösteren işletmelere <b>300 Bin</b>		75
Mentörlük, Danışmanlık ve İşletme Koçluğu Desteği****	<b>10 Bin</b>		

\*Girişimcinin; genç, kadın, engelli, gazi veya birinci derecede şehit yakını olması durumunda her bir performans döneminde belirlenen tutarlara **5 Bin TL** eklenir.

\*\* Tehlikeli veya çok tehlikeli sınıflarda yer alan NACE kodlarında faaliyet gösteren işletmeler içindir.

\*\*\* a-)Satın alınacak makine ve teçhizatın yerli malı olması durumunda, destek oranına **% 15** ilave edilir.

b-)Finansal kiralama ile temin durumunda hesaplanan destek tutarı finansal kiralama sözleşmesindeki peşinat tutarına kadar Finansal kiralama kuruluşuna ödenebilir.

\*\*\*\*Orta-yüksek ve yüksek teknoloji sınıfındaki işletmeler içindir.

### Destek Özellikleri

Destek Türü	Geri Ödemesiz
Destek Miktarı	<b>375.000 TL</b>
Destek Oranı	Makine-Teçhizat ve Yazılım Desteği ile Mentörlük, Danışmanlık ve İşletme Koçluğu Desteği için: <b>%75</b> , Diğer destekler: Oran uygulanmaksızın Makine, teçhizat ve yazılımın finansal kiralama ile temin durumunda hesaplanan destek tutarı finansal kiralama sözleşmesindeki peşinat tutarına kadar finansal kiralama kuruluşuna ödenebilir.
Başvuru Dönemi	Sürekli
Destek Süresi	24 Ay
Erken Ödeme Oranı	%50

# İLERİ GİRİŞİMCİ DESTEK PROGRAMI



## Kurul Değerlendirmesi

Kurul üye sayısı 3 kişidir. Üye tam sayısı katılımıyla toplanır.

Başvuruya destekleme kararı verilebilmesi için kurul toplantısına katılan üyelerin 100 üzerinden verdikleri puanların aritmetik ortalamasının en az 60 ve üzeri olması gerekir.

Kurul başvurusu:

1- Kabul edebilir 2- Reddedebilir 3- Düzeltme isteyebilir

## İtiraz Süreci

Başvurunun reddine ilişkin 1 defaya mahsus itiraz edilebilir.

İtiraz komisyonu: Daire Başkanı, Müdür ve Süreç Danışmanından seçilen 3 kişidir.

## Program Süresince Revizyon

İşletme destek programı süresince en fazla 2 defa revizyon talebinde bulunabilir.

Program süresi tamamlanmadan 2 ay öncesine kadar revizyon talebinde bulunulmalıdır.

## İzleme Süreci

Program Süresince İzleme:

Program Sonrasında İzleme:

Program Süresince İzleme uygulama birimi personeli tarafından ve/veya hizmet alımı yolu ile yapılır.

1 inci yılın bitimini müteakip 30 gün içinde işletmenin vergi mükellefiyetinin devam edip etmediğinin elektronik ortamda sorgulaması yapılarak,

2 nci yılın son 90 günü içerisinde işletme ziyaret edilerek sorumlu personel tarafından ve/veya hizmet alımı yoluyla yapılır.

İşletme, destek programı bitiş tarihinden 1 yıl sonra İleri Girişimci Destek Programı Program Sonrası İzleme Formu ile sorumlu personel tarafından izlenir.







# İLERİ GİRİŞİMCİ DESTEK PROGRAMI (ÇAĞRI ESASLI)



Destek Alanı  
Girişimcilik

## Kimler Başvurabilir?

Başvuru şartlarının detayları her çağrı için Teklif Çağrısında belirlenmektedir.

## Amacı ve Kapsamı

Ülkemizin stratejik öncelikleri doğrultusunda belirlenen sektörlerde girişimcilerin kurduğu yeni işletmelerin hayatta kalma oranının artırılmasını sağlamak

## Destek Kalemleri

- ✓ Kuruluş Desteği
- ✓ Performans Desteği
- ✓ Makine, Teçhizat ve Yazılım Desteği (Finansal Kiralama Yöntemi Tercih Edilebilir)
- ✓ Mentörlük, Danışmanlık ve İşletme Koçluğu Desteği
- ✓ Diğer Giderler Desteği



### Destek Özellikleri

<b>Destek Türü:</b>	Geri Ödemesiz
<b>Destek Miktarı</b>	<b>1 Milyon TL</b>
<b>Destek Oranı</b>	Makine, Teçhizat ve Yazılım Desteği; Mentörlük, Danışmanlık ve İşletme Koçluğu Desteği ve Diğer Giderler Desteği için %75, Diğer Destekler: Oran uygulanmaksızın Makine, teçhizat ve yazılımın finansal kiralama ile temin durumunda hesaplanan destek tutarı finansal kiralama sözleşmesindeki peşinat tutarına kadar finansal kiralama kuruluşuna ödenebilir.
<b>Başvuru Dönemi</b>	Çağrı Esaslı
<b>Destek Süresi</b>	24 Ay
<b>Erken Ödeme Oranı</b>	%50



# GELENEKSEL GİRİŞİMCİ DESTEK PROGRAMI



Destek Alanı  
Girişimcilik

## Kimler Başvurabilir?

- ✓ Geleneksel Girişimci Eğitimi alan girişimcinin Türk Ticaret Kanununda tanımlı gerçek veya tüzel kişi statüsünde kurmuş olduğu işletmeler (ortaklık payı en az %50)
- ✓ İŞGEM'de ve TEKMER'de yer alan işletmeler için Girişimcilik Eğitimi şartı aranmaz

## Amacı ve Kapsamı

Girişimcilerin kurduğu yeni işletmelerin hayatta kalma oranının artırılmasını sağlamak

## Destek Kalemleri

- ✓ Kuruluş Desteği
- ✓ Performans Desteği
- ✓ Sertifika Desteği

## Destek Özellikleri

Destek Türü:	Geri Ödemesiz
Destek Miktarı	65 Bin TL
Destek Oranı	-
Başvuru Dönemi	Sürekli
Destek Süresi	24 Ay
Erken Ödeme Oranı	-



## GELENEKSEL GİRİŞİMCİ DESTEK PROGRAMI

Destek Kalemleri	Destek Üst Limiti (TL)		Destek Oranı (%)
Kuruluş Desteği	Şahıs İşletmesi için 5 Bin	Sermaye şirketleri için 10 Bin	-
Performans Desteği	<b>Birinci Performans Dönemi*</b> - 180-539 gün ise 5 Bin , - 540-1079 gün ise 10 Bin, - 1080 ve üstü gün ise 20 Bin	<b>İkinci Performans Dönemi*</b> - 360-1079 gün ise 5 Bin - 1080-1439 gün ise 15 Bin - 1440 ve üstü gün ise 20 Bin	-
Sertifika Desteği **	5 Bin		-

\*Girişimcinin; genç, kadın, engelli, gazi veya birinci derecede şehit yakını olması durumunda her bir performans döneminde belirlenen tutarlara **5 Bin TL** eklenir.

\*\* Tehlikeli veya çok tehlikeli sınıflarda yer alan NACE kodlarında faaliyet gösteren işletmeler içindir.



### Başvuru Değerlendirmesi

Uygulama Birimi (Sorumlu Personel ve Müdür) tarafından yapılır.

Uygulama birimi başvuru :

1- Kabul edebilir. 2- Reddedebilir 3- Düzeltme isteyebilir.

### İtiraz Süreci

Başvurunun reddine ilişkin 1 defaya mahsus itiraz edilebilir.

İtiraz Daire Başkanlığı tarafından değerlendirilir.

### İzleme Süreci

Program Sonrasında İzleme:

Destek programı tamamlanmasından 1 yıl sonra sorumlu personel tarafından yapılır.

# İŞLETME GELİŞTİRME DESTEK PROGRAMI



Destek Alanı  
İşletme Geliştirme

## Kimler Başvurabilir?

KOBİ

## Amacı ve Kapsamı

Küçük ve orta ölçekli işletmelerin rekabet güçlerinin, kurumsallaşma - markalaşma düzeylerinin ve ekonomideki paylarının artırılması, kapasitelerinin geliştirilmesi ve öncelikli ihtiyaçlarının karşılanmasını temin etmek üzere desteklenmesidir.

## Yenilenme Kriteri

İşletmeler, destek programının tamamlandığı tarihten itibaren, bir defaya mahsus olmak üzere başvuru yapması şartı ile destek programından yeniden yararlanabilir.

## Süresi

Program süresi 2 yıldır.



## İŞLETME GELİŞTİRME DESTEK PROGRAMI

Destekler	Destek Üst Limiti (TL)	Destek Oranı (%)
Yurt İçi Fuar Desteği	100 Bin	60
Yurt Dışı İş Gezisi Desteği	90 Bin	
Nitelikli Eleman İstihdam Desteği	50 Bin 75 Bin	
Tasarım Desteği	75 Bin	
Sınai Mülkiyet Hakları Desteği	100 Bin	
Belgelendirme Desteği	300 Bin	
Test ve Analiz Desteği	300 Bin	
Enerji Verimli Elektrik Motorları Değişimi Desteği	80 Bin	
Bağımsız Değerlendirme Desteği	20 Bin	
Model Fabrika Desteği	100 Bin	
Teknik Danışmanlık Desteği	40 Bin 50 Bin	100
Dijital Dönüşüm Danışmanlığı Desteği	20 Bin	



### YURT İÇİ FUAR DESTEĞİ

Türkiye Odalar ve Borsalar Birliği (TOBB) internet sitesinde ve Türkiye Ticaret Sicili Gazetesinde yayımlanan Yıllık Yurt İçi Fuar Takvimi Tebliğinde yer alan fuarlardan yurt içi ihtisas ve yurt içi uluslararası ihtisas fuarları, İzmir Enternasyonal Fuarı destek kapsamına alınabilir.

#### Destek Unsurları

- ✓Boş alan (yer) kirası
- ✓Standart stand konstrüksiyonu
- ✓Dekorasyon giderleri

#### Destek Üst Limiti

- ✓Yurt İçi Uluslararası İhtisas Fuarlarında m<sup>2</sup> başına **600 TL**
- ✓Konusu savunma, havacılık veya uzay olan fuarlar için m<sup>2</sup> başına **1.200 TL** olarak uygulanır. Destek programı süresince desteğin üst limiti **100.000 TL**'dir.

#### Diğer Hususlar

Destekleme alanı her bir fuar katılımı için işletme başına azami **50m<sup>2</sup>**'dir. İşletmenin program süresince en fazla 4 fuara katılımına destek verilir.



# İŞLETME GELİŞTİRME DESTEK PROGRAMI

## YURT DIŐI İŐ GEZİSİ DESTEĐİ

İŐletmelerin uluslararası iŐbirlikleri tesis etmelerini veya iŐbirliklerini artırmalarını saĐlamak amacıyla destek verilmektedir. KOSGEB Birimleri, TOBB, TESK, TİM ve DEİK tarafından düzenlenen Yurt DıŐı İŐ Gezisi Programlarında iŐletme temsilcilerinin harcamalarına destek verilir.

### Destek Unsurları

- ✓Konaklama giderleri
- ✓UlaŐım giderleri
- ✓Tercüme ve rehberlik giderleri
- ✓Fuar giriŐ ücretleri ve toplantı - organizasyon giderleri

### Destek Üst Limiti

Her bir yurt dıŐı iŐ gezisi için iŐletme baŐına saĐlanacak azami destek: **45 Bin TL**  
Destek programı süresince desteĐin üst limiti **90 Bin TL**'dir.

### DiĐer Hususlar

- ✓KOSGEB Veri Tabanına kayıtlı en az 10 iŐletmenin yurt dıŐı iŐ gezisi programında yer alması gerekir.
- ✓Destek talep eden iŐletmelerin yurt dıŐı iŐ gezisi programında yer alan tüm aktivitelere katılması gerekir.
- ✓Yurt dıŐı iŐ gezisine katılacak iŐletme temsilcilerinin; iŐletme sahibi, ortaĐı veya çalıŐanı olması gerekir.
- ✓Destekten yararlanmak isteyen iŐletmenin faaliyet alanı ile yurt dıŐı iŐ gezisinin kapsadıĐı iŐ kollarının uyumlu olması zorunludur.
- ✓KOBİ ve GiriŐimcilik Ödülleri kapsamında her yıl belirlenen finalistler, KOSGEB tarafından düzenlenen yurt dıŐı iŐ gezisi programından bir defaya mahsus olmak üzere üst limitler dikkate alınmaksızın %100 oranında desteklenir.
- ✓KOSGEB Birimleri tarafından düzenlenecek yurt dıŐı iŐ gezisi programlarında Bakan, Bakan Yardımcısı, KOSGEB BaŐkanı veya KOSGEB BaŐkan Yardımcısı düzeyinde en az bir katılımın olması durumunda, %80 oranında desteklenir.







## NİTELİKLİ ELEMAN İSTİHDAM DESTEĞİ

İşletmede işe giriş tarihi itibarıyla son 12 ay içinde istihdam edilmemiş, yükseköğretim kurumundan mezun ve işletmede tam zamanlı olarak çalışan eleman için destek verilmektedir.

### Destek Unsurları

- ✓ İşletmenin bu destekten yararlanabilmesi için, nitelikli elemanın işe giriş tarihinden önceki son 2 aya ait SGK Tahakkuk Fişlerinin gün sayısı toplamının en az 120 gün olması gerekir. Bu koşul Öncelikli Teknoloji Alanları Tablosunda belirtilen öncelikli teknoloji alanlarında veya teknopark sınırları içerisinde faaliyet gösteren işletmeler için aranmaz. İşletmeye program süresince destek üst limiti dâhilinde en fazla 4 nitelikli eleman için destek ödemesi yapılır.
- ✓ Nitelikli eleman giderine ilişkin destek tutarının hesaplanmasında aşağıdaki yöntem dikkate alınır.
  - a) Her yıla ait Asgari Ücret Tespit Komisyonunca belirlenen işçinin bir günlük normal çalışma karşılığı asgari ücreti üzerinden hesaplanan Asgari Geçim İndirimi (bekâr ve çocuksuz) dahil aylık net asgari ücret tutarının 30'a bölünmesi ile elde edilen tutarın öğrenim durumu katsayısı ile çarpımı sonucunda günlük destek üst limiti belirlenir. Destek üst limitinin belirlenmesinde öğrenim durumu katsayısı; 2 yıllık meslek yüksekokulu ve ön lisans mezunları için 1,25, lisans mezunları için 1,5, yüksek lisans mezunları için 1,75, doktora mezunları için 2 olarak uygulanmaktadır.
  - b) Sosyal Güvenlik Kurumu (SGK) idari kayıtlarındaki sigorta primine esas kazancın çalışma gün sayısına bölünmesi ile elde edilen günlük tutar belirlenir.
  - c) (a) ve (b) bentlerinde belirlenen günlük tutarlardan düşük olanının, çalışma gün sayısı ile çarpımı sonucunda çıkan tutarın destek oranıyla çarpılmasıyla aylık destek tutarı belirlenir.

### Diğer Hususlar

- ✓ Nitelikli Eleman İstihdam Desteği kapsamında istihdam edilecek elemanın; yeni mezun, kadın, engelli, birinci derece şehit yakını veya gazi olması halinde destek oranına %20 ilave edilir.
- ✓ Teknoparklarda faaliyet gösteren işletmeler ile Ar-Ge merkezleri ve tasarım merkezleri için desteğin üst limiti 75 Bin TL olup, diğer işletmeler için destek üst limiti 50 Bin TL'dir.
- ✓ İşletme sahibi veya ortakları ile bunların ana, baba, kardeş, eş ve çocukları, emekliler ve yabancı uyruklular bu destek kapsamında istihdam edilemez.

# İŞLETME GELİŞTİRME DESTEK PROGRAMI



## TASARIM DESTEĞİ

İşletmelerin ürün çeşitliliğini arttırmalarını sağlamak amacıyla destek verilmektedir.

### Destek Unsurları

Ürün tasarımına yönelik hizmet alımları

### Destek Üst Limitleri

Her bir ürün tasarımı için destek üst limiti **3 Bin TL**'dir.

Ancak ürün tasarımının Patent Belgesi, Faydalı Model Belgesi, Endüstriyel Tasarım Tescil Belgesi veya Entegre Devre Topografyaları Tescil Belgesi alımı ile sonuçlanmış olması halinde destek üst limiti **15 Bin TL**'dir.

Destek programı süresince desteğin üst limiti **75 Bin TL**'dir.

### Destek Kapsamında Hizmet Alınabilecek Yerler

✓ Endüstriyel Tasarımcılar Meslek Kuruluşu Derneği, Grafikerler Meslek Kuruluşu Derneği, Moda Tasarımcıları Derneği ve İç Mimarlar Odası üyeleri ile üyelerinin; sahibi, ortağı veya çalışanı olduğu firmalar

✓ Üniversiteler

✓ Gaziantep Bölgesel Endüstriyel Tasarım ve Hibrit Modelleme Merkezi (GETHAM)

✓ 28/2/2008 tarihli ve 5746 sayılı Araştırma, Geliştirme ve Tasarım Faaliyetlerinin Desteklenmesi Hakkında Kanun kapsamındaki tasarım merkezleri

### Diğer Hususlar

İşletmeye program süresince en fazla 5 tasarım için destek ödemesi yapılır. Ürün tasarımının; Patent, Faydalı Model Belgesi, Endüstriyel Tasarım Tescil Belgesi veya Entegre Devre Topografyaları Tescil Belgesi alımı ile sonuçlanmış olması halinde bu hüküm uygulanmaz.



## SINAI MÜLKİYET HAKLARI DESTEĞİ

İşletmelerin sinai mülkiyet haklarının korunmasına katkı sağlanması amacıyla destek verilmektedir.

### Destek Unsurları

- ✓ Patent, Faydalı Model Belgesi, Endüstriyel Tasarım Tescili Belgesi ve Entegre Devre Topografyaları Tescil Belgesi almak için Türk Patent ve Marka Kurumu (TÜRKPATENT)'na yaptığı ödemeler ile patent ve marka vekili giderleri
- ✓ Patent, Faydalı Model Belgesi, Endüstriyel Tasarım Tescili Belgesi, Entegre Devre Topografyaları Tescil Belgesi ve Yurt Dışı Marka Tescil Belgesi almak için TÜRKPATENT muadili yurt dışı kurum/kuruluşlara yaptığı ödemeler

### Destek Üst Limiti

- ✓ TÜRKPATENT'ten alınacak her bir belge için işletmeye sağlanacak desteğin üst limiti **10 Bin TL**
  - ✓ TÜRKPATENT muadili yurt dışı kurum/kuruluşlardan alınacak her bir belge için ise desteğin üst limiti **20 Bin TL**
- Destek programı süresince desteğin üst limiti **100 Bin TL**'dir.

### Diğer Hususlar

TÜRKPATENT'ten alınacak belgeler destek üst limitleri dahilinde **%80** oranında desteklenir.





# İŞLETME GELİŞTİRME DESTEK PROGRAMI



## TEST VE ANALİZ DESTEĞİ

İşletmelerin ürün kalitesinin artırılmasına katkı sağlanması amacıyla destek verilmektedir.

### Destek Unsurları

Test, analiz, kontrol-muayene konularında alınacak hizmet giderleri

### Destek Üst Limitleri

Destek programı süresince desteğin üst limiti **200 Bin TL**'dir. Ancak İşletmenin fatura tarihindeki onaylı bilançosunda yer alan Araştırma ve Geliştirme Giderleri hesabında bir önceki yıla göre artış yaşanması durumunda desteğin üst limiti **300 Bin TL**'dir.

### Destek Kapsamında Hizmet Alınabilecek Yerler

- ✓Kamu kuruluşları
- ✓TRTEST Test ve Değerlendirme A.Ş
- ✓Üniversite laboratuvarları
- ✓Yurt içi ve yurt dışı laboratuvarlar

### Diğer Hususlar

- ✓Konaklama, ulaşım ve işe giderleri destek kapsamı dışındadır.
- ✓Destek kapsamında yer alan giderler için Katma Değer Vergisi (KDV) hariç toplam fatura bedelinin **500 TL**'nin altında olduğu test, analiz ve kontrol-muayene hizmetleri ile atık su analizi, baca gazı ölçümü, ortam gürültü ölçümü, toz seviyesi ölçümü, iş sağlığı ve güvenliği kapsamında yapılan test, analiz ve kontrol-muayene hizmetleri destek kapsamı dışındadır.
- ✓Test ve Analiz Desteği kapsamında TSE'den alınacak hizmetler **% 80** oranında desteklenir.
- ✓Kamu kuruluşlarından, üniversite laboratuvarlarından veya TRTEST Test ve Değerlendirme A.Ş.'den alınacak hizmetler **%70** oranında desteklenir.
- ✓Yurt dışından alınacak hizmetlerden, TSE tarafından verilenlerine destek sağlanmaz, TSE tarafından verilmeyen hizmetler **%60** oranında desteklenir.

## BELGELENDİRME DESTEĞİ

İşletmelerin ürün, hizmet ve süreçlerini standardize etmelerinin sağlanması amacıyla destek verilmektedir.

### Destek Unsurları

Ürün, sistem, personel, laboratuvar akreditasyon belgelerine ilişkin giderler  
İş Sağlığı ve Güvenliği Yönetim Sistemi (OHSAS, TS ISO 18001, TS ISO 45001:2018 vb.) belgesine ilişkin giderler  
Belgeler için ödenen ücretler (müracaat ve dosya inceleme, tetkik, denetim, test ve belge ücreti)

### Destek Üst Limitleri

✓ISO/IEC 15408, ISO/IEC 19790, ISO/IEC 24759, ISO/IEC 15504, TS 13298, ISO9241151, ISO/IEC 25051, ISO/IEC 40500:2012, ISO/IEC 12207, ISO/IEC 15288 ve ISO/IEC 17025 kapsamlarındaki belgeler ile OIC/SMIIC Helal Standartları kapsamında Helal Akreditasyon Kurumu (HAK) ve HAK tarafından akredite edilmiş kurum/kuruluşlardan alınacak her bir belge için destek üst limiti **20 Bin TL**,

✓Diğer belgeler için ise destek üst limiti **5 Bin TL**

✓CE Uygunluk İşareti Belgesi için modül ayırımı gözetmeden Öncelikli Teknoloji Alanları Tablosunda belirtilen teknoloji düzeyi orta-yüksek teknoloji olan işletmeler için destek üst limiti **50 Bin TL**, belirtilen teknoloji düzeyi yüksek teknoloji olan işletmeler için destek üst limiti **100 Bin TL**'dir.

✓Destek programı süresince yurtdışından alınacak CE Uygunluk İşareti Belgesi için destek üst limiti **150 Bin TL** 'dir.

✓Destek programı süresince desteğin üst limiti **200.000 TL**, yurtdışından alınacak CE Uygunluk İşareti Belgesi için destek üst limiti **150.000 TL**'dir. Ancak işletmenin fatura tarihindeki onaylı bilançosunda yer alan Araştırma ve Geliştirme Giderleri hesabında bir önceki yıla göre artış yaşanması durumunda desteğin üst limiti **300.000 TL**'dir

### Destek Kapsamında Hizmet Alınabilecek Yerler

- ✓Türk Standartları Enstitüsü (TSE)
- ✓Türk Akreditasyon Kurumu (TÜRKAK) ve TÜRKAK tarafından akredite edilmiş kurum/kuruluşlar
- ✓Helal Akreditasyon Kurumu (HAK) ve HAK tarafından akredite edilmiş kurum/kuruluşlardan
- ✓TRTEST Test ve Değerlendirme A.Ş.
- ✓New Approach Notified and Designated Organisations (NANDO) web sayfasında yayınlanan onaylanmış/akredite kurum/kuruluşlar

### Diğer Hususlar

- ✓Türk Standartları Enstitüsü (TSE)'nden alınacak belgeler **% 80** oranında desteklenir.
- ✓TÜRKAK ve TÜRKAK tarafından akredite edilmiş kurum/kuruluşlardan, HAK ve HAK tarafından akredite edilmiş kurum/kuruluşlardan, TRTEST Test ve Değerlendirme A.Ş.'den alınacak belgeler **%70** oranında desteklenir.
- ✓İşletmelerin yurtdışından alacakları CE Uygunluk İşareti Belgesi için TSE tarafından verilenlerine destek sağlanmaz, sadece TSE tarafından verilmeyen belgeler **% 60** oranında desteklenir.

# İŞLETME GELİŞTİRME DESTEK PROGRAMI

## ENERJİ VERİMLİ ELEKTRİK MOTORLARI DEĞİŞİMİ DESTEĞİ

İşletmelerin enerji verimli elektrik motorları kullanımına katkı sağlanması amacıyla destek verilmektedir.

### Destek Unsurları

TEVMOT (Türkiye’de Küçük ve Orta Ölçekli İşletmelerde Enerji Verimli Motorların Teşvik Edilmesi) projesi kapsamında pilot olarak seçilen Kocaeli Gebze OSB, Antalya OSB, Uşak OSB, Bursa OSB, İzmir Kemalpaşa OSB, Ankara Sanayi Odası 1. OSB ve Adana Hacı Sabancı OSB’de faaliyet gösteren işletmelerin enerji verimli motor değişimlerine imzalanan protokol çerçevesinde destek verilir.

### Destek Üst Limiti

Desteğin üst limiti **80 Bin TL**

### Diğer Hususlar

- ✓ Bakanlık Stratejik Araştırmalar ve Verimlilik Genel Müdürlüğünü (SAVGM); enerji etütleri, kapasite artırma ve eğitim çalışmaları hizmetlerinin ve motor değişimlerinin tamamlandığı gösteren TEVMOT Aylık Faaliyet Raporu’nu KOSGEB’e aylık olarak iletir.
- ✓ İşletmelerin bu destekten yararlanabilmesi için TEVMOT Aylık Faaliyet Raporu’nda yer alması gerekir.
- ✓ Destek oranı **%60**’tır. Sanayi ve Teknoloji Bakanlığınca 13/09/2014 tarih ve 29118 sayılı Resmi Gazete’ de yayımlanan SGM 2014/35 sayılı Yerli Malı Tebliği’ne uygun olarak alınmış yerli malı belgesi ile tefrik edilmesi durumunda, belirlenen destek oranlarına %15 ilave edilir.

## BAĞIMSIZ DEĞERLENDİRME DESTEĞİ

İşletmelerin, öncelikli ürün listesinde yer alan ürünleri üretmelerine katkı sağlanması amacıyla destek verilmektedir.

### Destek Unsurları

- ✓ İşletmelerin 18/09/2019 tarihli 30892 sayılı Resmi Gazetede yayımlanan ve 05/12/2019 tarihli 30969 sayılı Resmi Gazete ile değişiklik yapılan Teknoloji Odaklı Sanayi Hamlesi Programı Uygulama Esasları Tebliği’nin çağrı planlarında belirtilen öncelikli ürün listesinde yer alan ürünleri üretmesine yönelik Teknoloji Odaklı Sanayi Hamlesi Programı kapsamında yaptıkları proje başvurularına ilişkin bağımsız değerlendirme raporu giderlerine destek verilir.
- ✓ İşletmelerin komite tarafından destek kapsamına alınıp alınmamasına bakılmaz.

### Destek Üst Limiti

Desteğin üst limiti **20 Bin TL**’dir.

### Diğer Hususlar

Yetkilendirilen bağımsız danışmanlık firmalarından alınan bağımsız değerlendirme raporu hizmetine ilişkin ödeme yapan işletmelerin bilgileri Bakanlık tarafından ilgili Başkanlık birimine iletir.





### MODEL FABRİKA DESTEĞİ

İşletmelerin yetkinlik kazanımlarını kalıcı hale getirmek amacıyla destek verilmektedir.

#### Destek Unsurları

- ✓ İşletmelerde operasyonel mükemmeliyet ilkelerinin, deneyimsel öğrenme tekniklerini kullanarak, ölçeklenebilir bir şekilde yaygınlaştırılmasını sağlayan bir araç olarak Bakanlık tarafından bildirilen; model fabrikalardan, dijital dönüşüm merkezlerinden, yetkinlik merkezlerinden ve/veya MESS Teknoloji Merkezi - MEXT'den işletmelerin alacakları hizmet giderlerine destek verilir.
- ✓ Söz konusu hizmet giderleri işletmelerin; model fabrikalardan, dijital dönüşüm merkezlerinden, yetkinlik merkezlerinden ve/veya MESS Teknoloji Merkezi - MEXT'den alacakları sadece eğitim hizmetlerini içermektedir.

#### Destek Üst Limiti

Destekün üst limiti **100 Bin TL**'dir.

# İŞLETME GELİŞTİRME DESTEK PROGRAMI

## TEKNİK DANIŞMANLIK DESTEĞİ

İşletmelerin finansman, uluslararasılaşma, teknoloji/yenilik/dijitalleşme ve büyüme alanlarındaki beceri ve kabiliyetlerinin geliştirilmesine katkı sağlanması amacıyla destek verilmektedir.

### Destek Unsurları

✓ İşletmelerin finansman, uluslararasılaşma, teknoloji/ yenilik/ dijitalleşme ve büyüme alanları kapsamında KOSGEB tarafından belirlenen alt alanlarda beceri ve kabiliyetlerinin geliştirilmesine yönelik Teknik Danışmanlardan alacakları danışmanlık hizmetine destek verilir

✓ Alınacak hizmetin süresi her bir alt alan için "Teknik Danışmanlık Hizmet Standartları Tablosunda" belirtilen sürelerden kısa olamaz ve işletmeye sadece bu tabloda belirtilen asgari süreler için destek verilir.

### Destek Üst Limiti

Desteğin üst limiti **40 Bin TL** olup Teknoparkta yer alan işletmeler için üst limit **50 Bin TL**'dir. Destek oranı %60'dır.

### Diğer Hususlar

Destek oranı % 60'tır.

İşletmenin bu destekten yararlanabilmesi için, danışmanlık hizmeti başlangıç tarihinden önceki son aya ait SGK Tahakkuk Fişlerinin gün sayısı toplamının en az **300 gün** olması gerekir. Bu koşul, Öncelikli Teknoloji Alanları Tablosunda belirtilen öncelikli teknoloji alanlarında faaliyet gösteren işletmeler için aranmaz.







## DİJİTAL DÖNÜŞÜM DANIŞMANLIĞI DESTEĞİ

İşletmelerin dijitalleşme konusunda mevcut durumlarını tespit ederek sorun ve ihtiyaçlarını belirlemelerine ve bu konuda gerekli stratejileri geliştirmelerine katkı sağlanması amacıyla destek verilmektedir.

### Destek Unsurları

- ✓ İşletmelerin dijital dönüşümlerine yönelik TÜBİTAK TÜSSİDE tarafından belgelendirilen dijital dönüşüm danışmanlarından alacakları danışmanlık hizmetine destek verilir.
- ✓ İşletmenin bu destekten yararlanabilmesi için, imalat sektöründe faaliyet göstermesi ve küçük veya orta ölçekli olması gerekir. Mikro ölçekli işletmeler bu destekten yararlanamaz.

### Destek Üst Limiti

Her bir dijital dönüşüm danışmanlığı hizmeti için destek üst limiti **10 Bin TL**'dir.  
Destek programı süresince desteğin üst limiti **20 Bin TL**'dir.\*

### Diğer Hususlar

- ✓ Destek oranı % 100'dür
- ✓ İşletme bu destekten en fazla 2 (iki) defa yararlanabilir. İşletmenin bu destekten tekrar yararlanabilmesi için hizmet başlangıç tarihinin, destek almış olduğu bir önceki danışmanlık hizmetinin bitiş tarihinden en az 1 yıl sonra olması gerekir.



# İŞGEM DESTEK PROGRAMI



Destek Alanı  
Girişimcilik

## Temalar

Enerji, yenilenebilir enerji, havacılık, savunma, ilaç, tıbbi cihaz, medikal, biyoteknoloji, nanoteknoloji, genetik, robotik, makina, elektrik, elektronik, kimya, bilgi ve iletişim teknolojileri, yazılım, dijitalleşme, yapay zeka ve benzeri konular olabilir.

## Amacı ve Kapsamı

Girişimcilik ekosisteminde yer alan aktörler arası işbirliği ile ulusal plan ve programlar doğrultusunda işletmelerin kurulmasını ve sürdürülmesini sağlamak için ön inkübasyon, inkübasyon ve inkübasyon sonrası hizmetleri sağlayacak İŞGEM yapılarının kurulması ve işletilmesini desteklemektir.

## Destek Kalemleri

- ✓ Mobilya Donanım
- ✓ Ortak Kullanıma Yönelik Makine-Teçhizat ve Yazılım
- ✓ Personel Giderleri
- ✓ Eğitim, Danışmanlık, Organizasyon ve Tanıtım Giderleri
- ✓ Başvurunun kabul edilmesi sonrasında başvuruda belirtilen ortaklık yapısında limited veya anonim şirketi statüsündeki İşletici Kuruluş kurulur.
- ✓ Kurucuların ortaklık payı toplamı en az %50 olmalı ve program süresinde bu oranın altına düşmemelidir.

## Kurucu

Aşağıda sıralanan taraflardan en az ikisi müştereken başvuru yapılabilir.

- ✓ İl özel idaresi
- ✓ Belediye
- ✓ OSB yönetimi
- ✓ TOBB'a bağlı Odalar

## İşletici Kuruluş

İşletici kuruluşu;

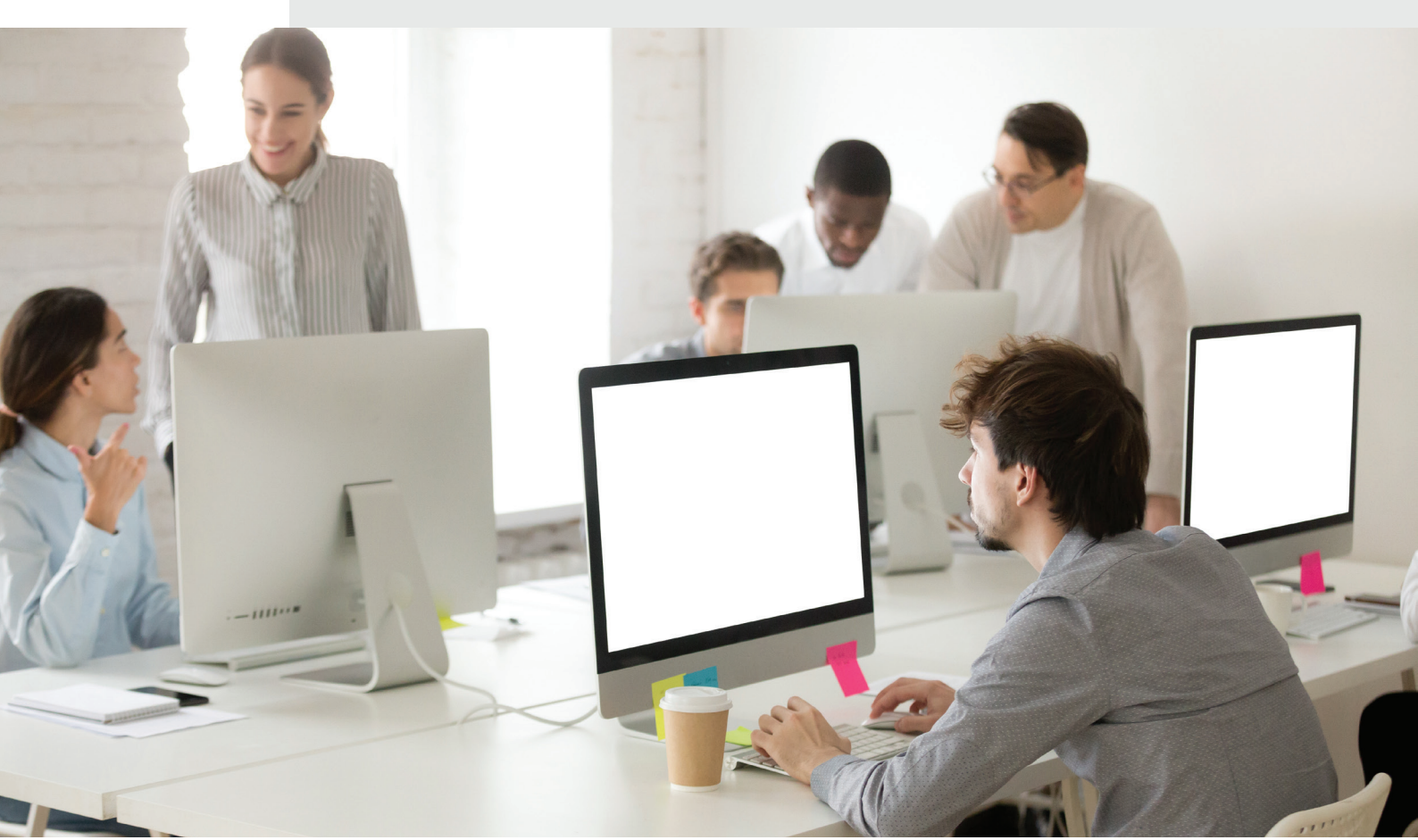
- ✓ Kurucu niteliği taşıyanlar,
- ✓ Üniversiteler,
- ✓ TOBB'a bağlı borsalar,
- ✓ TESK'e bağlı birlikler ve federasyonlar,
- ✓ İhracatçı birlikleri,
- ✓ Bireysel katılım yatırımcıları
- ✓ Ar-ge enstitüleri / merkezleri,
- ✓ Girişimcilik, ar-ge, teknoloji geliştirme veya tema / temalar ile ilgili vakıf, kooperatif, dernek ve birlikler

destek programı başladıktan sonra ortak olabilir.





# İŞGEM DESTEK PROGRAMI



Destek Özellikleri	
<b>Destek Türü:</b>	Geri Ödemesiz ve Geri Ödemeli
<b>Destek Miktarı</b>	<b>3 Milyon 800 Bin TL</b> 2 Milyon 800 Bin TL (Geri Ödemesiz) 1 Milyon TL (Geri Ödemeli)
<b>Destek Oranı</b>	<b>%75</b>
<b>Başvuru Dönemi</b>	Sürekli
<b>Destek Süresi</b>	5 Yıl
<b>Erken Ödeme Oranı</b>	Başvurunun kabul edildiği ilk kurul kararındaki geri ödemesiz tahmini destek tutarının %50'sine kadar.



## İŞGEM DESTEK PROGRAMI

Destek Kalemleri	Destek Üst Limiti (TL)	Destek Oranı (%)
Ortak Kullanıma Yönelik Makine-Teçhizat ve Yazılım* (Geri Ödemesiz)	500 Bin	75
Ortak Kullanıma Yönelik Makine-Teçhizat ve Yazılım* (Geri Ödemeli)	1 Milyon	
Personel Giderleri (Geri Ödemesiz)	1 Milyon (Yıllık 200 Bin)	
Eğitim ve Danışmanlık Giderleri (Geri Ödemesiz)	300 Bin (Yıllık 100 Bin)	
Organizasyon (Geri Ödemesiz)	500 Bin (Yıllık 200 Bin)	
Tanıtım Giderleri (Geri Ödemesiz)	200 Bin (Yıllık 50 Bin)	
Mobilya ve Donanım Giderleri (Geri Ödemesiz)	300 Bin	

\* Makine-teçhizat ve yazılımın yerli malı olması durumunda, destek oranına % 15 ilave edilir.



### Kurul Değerlendirmesi

Kurul, 3 KOSGEB personeli ve 2 bağımsız değerlendirici olmak üzere toplam 5 üyeden oluşur ve en az 4 üye ile toplanır.

Kurul başvurusu:

1- Kabul edebilir 2- Reddedebilir 3- Düzeltme isteyebilir

### İtiraz Süreci

Kurul Kararı nihaidir. Başvurunun reddine ilişkin itiraz edilemez.

### Program Süresi ve Revizyon

Program süresi, Programın başlangıç tarihi itibarıyla 5 yıldır. İşletici kuruluş program süresince revizyon talebinde bulunabilir.

### İzleme Süreci

Proje Süresince İzleme:

Proje Sonrasında İzleme:

Program başlangıç tarihinden itibaren 4 aylık dönemler halinde

Program bitimini müteakip 12 aylık dönemler halinde

# TEKMER DESTEK PROGRAMI



Destek Alanı  
Girişimcilik

## Temalar

Enerji, yenilenebilir enerji, havacılık, savunma, ilaç, tıbbi cihaz, medikal, biyoteknoloji, nanoteknoloji, genetik, robotik, makina, elektrik, elektronik, kimya, bilgi ve iletişim teknolojileri, yazılım, dijitalleşme, yapay zeka ve benzeri konular olabilir.

## Amacı ve Kapsamı

Girişimcilik ekosisteminde yer alan aktörler arası iş birliği ile ulusal plan ve programlar doğrultusunda işletmelerin kurulmasını ve sürdürülmesini sağlamak için ön inkübasyon, inkübasyon ve inkübasyon sonrası hizmetleri sağlayacak Teknoloji Geliştirme Merkezlerinin kurulması ve işletilmesini desteklemektir.

## Destek Kalemleri

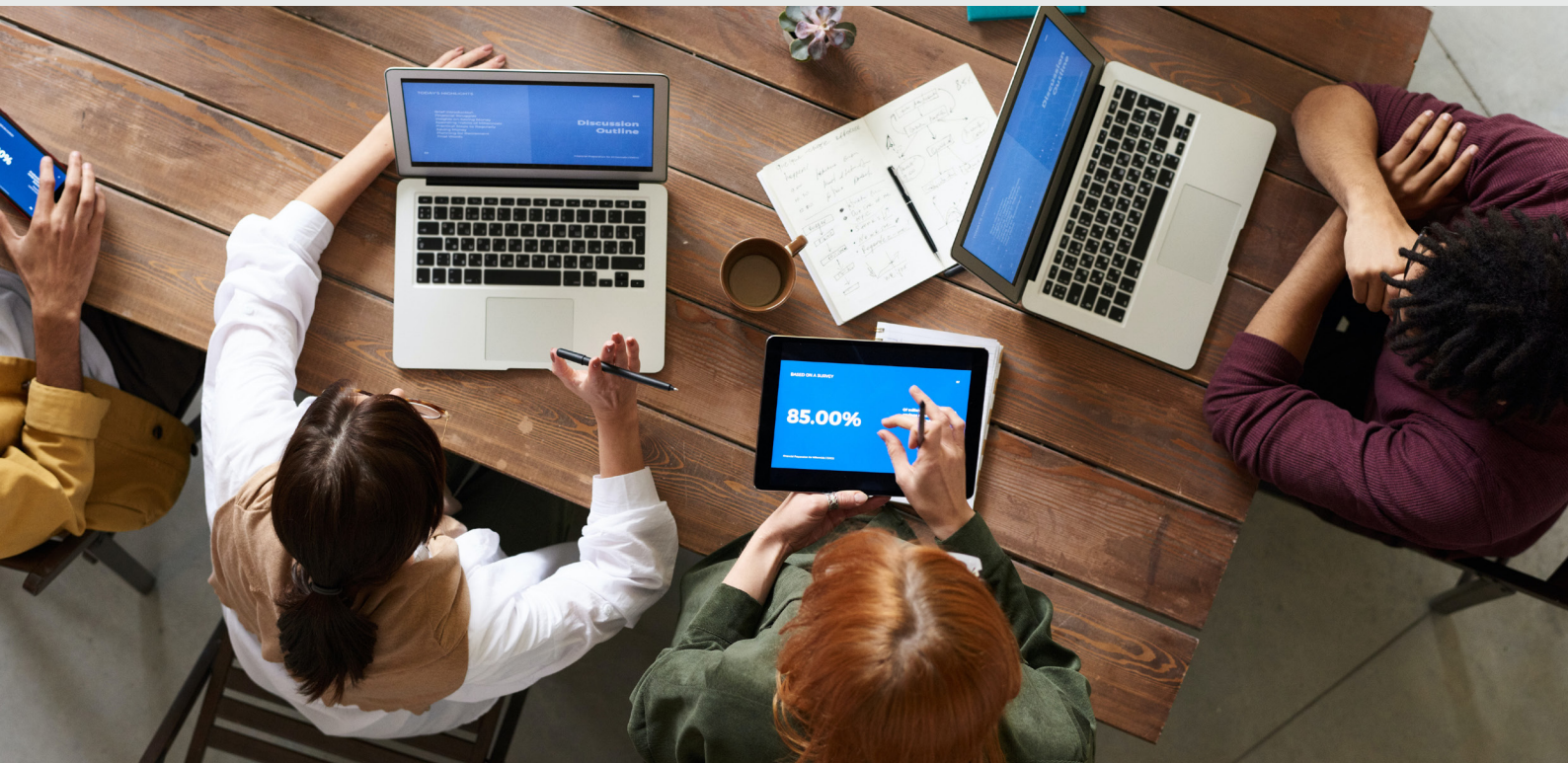
- ✓ Mobilya ve Donanım
- ✓ Ortak Kullanıma Yönelik Makine-Teçhizat ve Yazılım
- ✓ Personel Giderleri
- ✓ Eğitim, Danışmanlık, Organizasyon ve Tanıtım Giderleri

Başvurunun kabul edilmesi sonrasında Kurucu tarafından limited veya anonim şirket statüsündeki İşletici Kuruluş kurulur.

Üniversite ve TGB Yönetici Şirketi haricindeki taraflar, üniversiteler ve/veya TGB yönetici şirketleri ile iş birliği içerisinde başvuru yapmalıdır.

## Kimler Başvurabilir?

- ✓ Üniversite,
- ✓ TGB yönetici şirketi,
- ✓ TTO,
- ✓ OSB yönetimi,
- ✓ Kamu kurum/kuruluşları,
- ✓ Türkiye Odalar ve Borsalar Birliği ve birliğe bağlı odalar ve borsalar,
- ✓ Türkiye İhracatçılar Meclisi ve meclise bağlı ihracatçı birlikleri,
- ✓ Araştırma ve geliştirme enstitüleri/merkezleri ile girişimcilik, ar-ge, teknoloji geliştirme veya tema/temalar ile ilgili vakıf, kooperatif, dernek ve birlikler,
- ✓ Bireysel katılım yatırımcıları
- ✓ Firmalar





# TEKMER DESTEK PROGRAMI

Destek Özellikleri	
Destek Türü:	Geri Ödemesiz / Geri ödemeli
Destek Miktarı	6 Milyon TL
Destek Oranı	<b>%75</b> <b>Ortak Kullanıma Yönelik Makine – teçhizat ve yazılım giderleri için:</b> geri ödemesiz ve geri ödemeli destek verilir. <b>Personel giderleri için:</b> Belirli limitler dahilinde geri ödemesiz destek verilir. <b>Mobilya ve Donanım ile Eğitim, danışmanlık, organizasyon ve tanıtım giderleri için:</b> Geri Ödemesiz destek verilir.
Başvuru Dönemi	Sürekli
Destek Süresi	5 Yıl
Erken Ödeme Oranı	Başvurunun kabul edildiği ilk kurul kararındaki geri ödemesiz tahmini destek tutarını <b>% 50</b>
Kapasite Geliştirme:	Mevcut durumdaki TEKMER içerisinde işlik doluluk oranı <b>%70</b> 'in üzerinde olması durumunda <b>4 Milyon TL</b> 'ye kadar ek destek talep edilebilir.



### TEKMER DESTEK PROGRAMI

Destek Kalemleri	Destek Üst Limiti (TL)	Destek Oranı (%)	Destek Türü
Ortak Kullanıma Yönelik Makine-Teçhizat ve Yazılım	2 Milyon	75*	Geri Ödemesiz
Ortak Kullanıma Yönelik Makine-Teçhizat ve Yazılım	2 Milyon		Geri ödemeli
Personel Giderleri	3 Milyon (Yıllık 750 Bin)	75	Geri Ödemesiz
Eğitim ve Danışmanlık Giderleri	300 Bin (Yıllık 100 Bin)		
Organizasyon	500 Bin (Yıllık 200 Bin)		
Tanıtım Giderleri	200 Bin (Yıllık 50 Bin)		
Mobilya ve Donanım Giderleri	2 Milyon		

\* Satın alınacak makine-teçhizatın ve yazılımın yerli malı olması durumunda, destek oranına % 15 ilave edilir.

### Kurul Değerlendirmesi

Kurul, 3 KOSGEB personeli ve 2 bağımsız değerlendirici olmak üzere toplam 5 üyeden oluşur ve en az 4 üye ile toplanır.  
Kurulda görev alacak KOSGEB personeli, KOSGEB Başkanı, Başkan Yardımcısı veya Daire Başkanı unvanına sahip personel arasından belirlenir.

Kurul başvurusu:

1- Kabul edebilir 2- Reddedebilir 3- Düzeltme isteyebilir

### İtiraz Süreci

Kurul Kararı nihaidir. Başvurunun reddine ilişkin itiraz edilememektedir.

### Program süresi ve Revizyon

- Program süresi, Programın başlangıç tarihi itibarıyla 5 yıldır.
- İşletici kuruluş destek programı kapsamındaki faaliyetler, faaliyet-zaman planı, süre, gider kalemleri değişikliği ve fiziki yapının değiştirilmesi gibi konular için en fazla 5 kez revizyon talep edilebilir.
- İşletici kuruluş, en erken program başlangıç tarihinden itibaren 4 ay sonra ve en geç destek programı süresinin bitiş tarihinden 4 ay öncesine kadar revizyon talep edebilir.

### İzleme Süreci

Proje Süresince İzleme:

Program başlangıç tarihinden itibaren 4 aylık dönemler halinde KOBİ Uzman/Uzman Yrd. tarafından yapılır.

Proje Sonrasında İzleme:

TEKMER adı kullanım hakkı devam eden TEKMER, destek programı bitiş tarihinden itibaren 12 aylık dönemler halinde KOBİ Uzman/Uzman Yrd. tarafından yapılır.

# İŞ PLANI ÖDÜLÜ DESTEK PROGRAMI



Destek Alanı  
Girişimcilik

## Kimler Başvurabilir?

Yükseköğretim Kurumları ile Yurt içi / yurt dışı kurum / kuruluşları tarafından düzenlenen ve KOSGEB tarafından onaylanan ya da doğrudan KOSGEB tarafından düzenlenen yarışmalar sonucunda dereceye girenler

## Amacı ve Kapsamı

Girişimcilik ekosisteminde yer alan aktörler ile iş birliği sağlanarak girişimcilerin iş kurma ve yürütme konularında teşvik edilmesi için girişimcilik konulu yarışmalar sonucu başarılı bulunan iş planlarının/ iş modellerinin / iş fikirlerinin ödüllendirilerek hayata geçirilmesini sağlamaktır.

## Destek Kalemleri

✓ İş Planı Ödülü Desteği

## Destek Özellikleri

Destek Türü:	Geri Ödemesiz
Destek Miktarı	Yarışma türüne göre değişken
Destek Oranı	-
Başvuru Dönemi	Sürekli
Destek Süresi	24 Ay
Erken Ödeme Oranı	-



### İŞ PLANI ÖDÜLÜ DESTEK PROGRAMI

İş Planı Ödülü	Destek Üst Limiti (TL)	Destek Oranı (%)
<b>Yükseköğretim Kurumları ile Gerçekleştirilen İş Planı Ödülü</b>		
<b>Birinci:</b>	25 Bin	-
<b>İkinci:</b>	20 Bin	-
<b>Üçüncü:</b>	15 Bin	-
✓Yurt içi/Yurt dışı Kurum/Kuruluşlar tarafından düzenlenen yarışmalar, ✓Yurt dışı orijinli girişimlerin iş fikirlerinin millileştirilerek yerli teknolojilerin doğması, büyümesi ve dünya pazarına açılmaları kapsamında yapılan yarışmalar, ✓KOSGEB tarafından düzenlenen yarışmalar kapsamında gerçekleştirilen İş Planı Ödülü	100 Bin (Ödül miktarları başvurunun değerlendirilmesi aşamasında belirlenir.)	-



# KOBİ FİNANSMAN DESTEK PROGRAMI



Destek Alanı  
Finans

## Kimler Başvurabilir?

KOBİ\*

- \* **-Girişimci İşletme** KOSGEB desteği ile işini kurmuş faal işletmeler. (KOSGEB Girişimcileri: Türkiye Halk Bankası A.Ş. ile yapılan protokol kapsamında belirlenen işletmeler),
- **Teknolojisini Ticarileştiren İşletme:** Ar-Ge ve yenilik faaliyetini başarı ile tamamladığı belgeleyen işletmeler.
- **Bölgesel ve Sektörel Öncelikli İşletme:** Paydaş kurum/ kuruluşlar ile belirlenen, imalat sanayi işletmeleri öncelikli olmak üzere bölgelerin ekonomik kalkınmasına katkı verecek işletmeler.

## Amacı ve Kapsamı

KOBİ'lere uygun koşullarda finansal destek temin edilerek finansman sorunlarının çözümü, üretim, kalite ve standartlarını artırmaları, istihdam yaratmaları, uluslararası düzeyde rekabet etmelerinin sağlanması amaçlanmıştır.

## Destek Kalemleri

✓KOBİ'lere bankalar ve finansal kiralama kuruluşlarınca sağlanan kredilerin faiz/kâr payı giderleri karşılanır.

Destek Özellikleri	
Destek Türü:	Geri Ödemesiz
Destek Miktarı	✓Girişimci İşletmeler, <b>50 Bin TL</b> ✓KOSGEB Girişimcileri <b>300 Bin TL</b> kredi limitine sahiptir. ✓Teknolojisini Ticarileştiren İşletmeler <b>2 Milyon 500 Bin TL</b> ✓Bölgesel ve Sektörel Öncelikli İşletmeler <b>2 Milyon 500 Bin TL</b>  Ayrıca her bir işletmeye Acil Destek Kredisi için İcra Komitesi tarafından belirlenen kredi limiti tanımlanabilir.
Başvuru Dönemi	Sürekli Açık

## KOBİ FİNANSMAN DESTEK PROGRAMI

İşletme Türü	Kredi Türü	Kredi Üst Limiti (TL)	Destek Puanı	Azami Kredi Vadesi
Girişimci İşletmeler	İşletme Kredisi	50 Bin	10	18 Ay
	Makine Teçhizat Kredisi			36 Ay
KOSGEB Girişimcileri	İşletme Kredisi	300 Bin	3	36 Ay
Teknolojisini Ticarileştiren İşletmeler (Finansal Kiralama)	Makine Teçhizat Kredisi	2 Milyon 500 Bin	12	36 Ay
Bölgesel ve Sektörel Öncelikli İşletmeler	İşletme Kredisi	2 Milyon 500 Bin	12	36 Ay
Acil Destek Kredisi	İşletme Kredisi	Destek kapsamı, üst limiti ve oranı KOSGEB İcra Komitesince belirlenir.		36 Ay

\*Girişimcinin genç, kadın, engelli, gazi veya birinci derecede şehit yakını olması durumunda «Girişimci İşletmeler» işletme türü için kredi üst limiti 50 Bin TL yerine 70 Bin TL olarak uygulanır.





# SEBZE VE MEYVE SOĞUK ZİNCİR FİNANSAL KİRALAMA DESTEK PROGRAMI



Destek Alanı  
Finans

## Kimler Başvurabilir?

Toptancı hallerinde faaliyet gösteren tüccar, komisyoncu meslek mensupları, sebze ve meyve taşımacılığı yapan işletmeler ile lojistik firma olması gerekir

## Amacı ve Kapsamı

Yaş meyve ve sebze üretim ve tüketimi zinciri içinde, soğuk hava depolarının ve frigorifik kasaların yaygınlaştırılması ile soğuk zincirdeki aksaklıkların giderilmesi yoluyla yaş sebze ve meyvede meydana gelen zayıflıkların düşürülmesi.

## Destek Kalemleri

✓ Destek programı kapsamında en fazla 10 adet soğuk hava ünitesi ve/veya frigorifik kasa/ünite desteklenecek olup bu ürünlerden en fazla iki adedi soğuk hava ünitesi olabilecektir.

Destek Özellikleri	
Destek Türü:	İşletmenin finansal kiralama faiz/ kâr payına sağlanacak destek oranı her bir soğuk hava ünitesi ve/veya frigorifik kasa/ünite için 10 destek puanıdır.
Destek Miktarı	750 Bin TL
Başvuru Dönemi	Sürekli açık





# YURT DIŐI HIZLANDIRICI DESTEK PROGRAMI



Destek Alanı  
TicarileŐme

## Kimler BaŐurabilir?

En fazla 10 yaŐındaki start-up ve scale up t¼r¼ndeki iŐletmeler

D¼zenleyici kuruluŐlar (TEKMER iŐletici kuruluŐları, TGB y¼netici Őirketleri, giriŐimcilik ekosistemi i¼erisinde yer alan firmalar, TTO'lar ve KOSGEB Birimleri)

## Amacı ve Kapsamı

iŐletmelerin uluslararası pazarlara giriŐini kolaylaŐtırmak amacıyla; teknik, y¼netimsel, hukuki ve hedef ¼lkede satıŐ imk¼nları saĐlayacak profesyonel aĐlara eriŐim hizmetleri sunan uluslararası hızlandırıcı programına, bir organizasyon kapsamında ya da bireysel olarak katılmalarına destek verilir.

## Destek Kalemleri

- ✓ Aylık İhtiyaç DesteĐi (UlaŐım, konaklama, g¼nl¼k harcama, finansal ve hukuki danıŐmanlık)
- ✓ Katılım DesteĐi (Hızlandırıcı programına katılım ¼creti)
- ✓ Personel DesteĐi (D¼zenleyici kuruluŐun personeli i¼in)

Destek Özellikleri	
Destek T¼r¼:	Geri ¼demesiz
Destek Miktarı	iŐletmeye 50 Bin ABD Doları D¼zenleyici KuruluŐ Personeli i¼in 25 Bin ABD Doları
Destek Oranı	Yok
BaŐuru D¼nemi	S¼rekli
Destek S¼resi	2 yıl
Hızlandırıcı Programı S¼resi	1 ay - 6 ay



## ULUSLARARASI HIZLANDIRICI DESTEK PROGRAMI

Destek Kalemleri	Destek Üst Limiti (ABD Doları)	Destek Oranı (%)
<b>Aylık İhtiyaç Desteği:</b> Konaklama: <b>Aylık 1000 \$</b> Günlük Harcama: <b>Aylık 1500 \$</b> Ulaşım: <b>Bir kereye mahsus Avrupa: 500 \$ Diğer: 1000 \$</b> İşletmenin bir katılımcısı için Finansal, Hukuki Danışmanlık: <b>Bir kereye mahsus 1000 \$</b> 1 personel için en fazla <b>17.000 \$</b> destek verilecek olup scale-up türündeki işletmelerin <b>2 personelinin</b> katılımı desteklenebilecektir. <b>2 kişilik</b> katılım için üst limit <b>33.000 \$</b>	<b>İşletmeye 50 Bin</b>	<b>YOK</b>
<b>Katılım Desteği:</b> Hızlandırıcı programı katılımı ve ofis kirası, eğitim, mentörlük ve demo day benzeri etkinliklere ilişkin giderler için <b>17.000 \$</b>		
<b>Personel Desteği:</b> Yurt içindeki organizasyonu düzenleyen kurum/ kuruluşun personelinin, katılımcılara mentörlük sağlaması amacıyla ulaşım, konaklama ve günlük harcama giderleri için <b>1 personel</b> için en fazla <b>12.500 \$</b> destek verilecek olup en fazla <b>2 personelin</b> katılımı desteklenebilecektir. Konaklama katkısı <b>aylık 1000 \$</b> ve günlük harcama katkısı <b>aylık 1000 \$</b> , ulaşım katkısı gidiş-dönüş <b>500 \$</b> katkı sağlanır.	<b>Düzenleyici Kuruluşa 25 Bin</b>	

### Kurul Değerlendirmesi

Kurul üye sayısı 3 kişidir. Kurul Başkanı KOSGEB Personeli ve diğer üyeler ise 2 Bağımsız Değerlendirici olmak üzere Başkanlık tarafından belirlenir.

Kurul, üye tam sayısı ile toplanır. Kurul karar yeter sayısı 2'dir.

Komite, KOSGEB İcra Komitesi Başkanı, KOSGEB İcra Komitesi üyesi olan Sanayi ve Teknoloji Bakanlığı Bakan Yardımcısı ile KOSGEB Başkanından olmak üzere üç üyeden oluşur. İcra Komitesi Başkanı aynı zamanda komite başkanıdır. Komite üç üyenin katılımı ile toplanır ve kararlarını salt çoğunlukla alır.

Kurul başvuruyu değerlendirerek

1- Kabul edebilir. 2- Reddedebilir. 3- Revizyon isteyebilir.

Kurul değerlendirme neticesinde Komite'ye başvurunun desteklenmesinin uygun olacağı veya uygun olmayacağı önerisinde bulunur.

Komite başvurunun desteklenmesini

1- Kabul edebilir 2- Reddedebilir. Komite kararı nihai olup karara itiraz edilemez.

Değerlendirme sonucunda en az 60 ve üzeri puan alan başvurulardan en yüksek puanı alan başvuru/başvurular kabul edilir.

### Proje Süresince Revizyon

Revizyon yapılmamaktadır.

### İzleme Süreci

Programın tamamlanmasından sonra, işletmenin izlemesi yapılır.

İşletme, destek programı bitiş tarihinden 1 yıl sonra Yurt Dışı Hızlandırıcı Destek Programı İşletme İzleme Formu ile ilgili uygulama birimi tarafından izlenir.

# YAŞAYAN KÜLTÜR MİRASI İŞLETMELER DESTEK PROGRAMI



Destek Alanı  
İşletme Geliştirme

## Kimler Başvurabilir?

Ticaret Bakanlığı tarafından yayınlanan Geleneksel, Kültürel veya Sanatsal Değeri Olan Kaybolmaya Yüz Tutmuş Meslek Kolları Listesinde yer alan alanlarda faaliyet gösteren veya sahibine Kültür ve Turizm Bakanlığı tarafından sanatçı tanıtma kartı verilen veya sahibi Yaşayan İnsan Hazinesi Ulusal Envanterinde yer alan işletmeler

## Amacı ve Kapsamı

Kültürel miras unsuru olarak icrası ustalık/zanaatkârlık becerisi gerektiren, özgün, icra edilen mesleğin değerlerini, felsefesini, inceliklerini gelecek kuşaklara aktarılmasını teminen usta-çırak ilişkisi çerçevesinde yürütülen; geleneksel, kültürel, sanatsal değeri olan ve kaybolmaya yüz tutmuş mesleklerde faaliyet gösteren işletmelerin güçlendirilerek hayatta kalmalarını ve bu birikimin gelecek nesillere aktarılmasını sağlamak

## Destek Kalemleri

- ✓ Kuruluş Desteği
- ✓ İşletme ve Yetiştirme Desteği
- ✓ Makine ve Teçhizat Desteği
- ✓ Tanıtım ve Pazarlama Desteği

Destek Özellikleri	
Destek Türü:	Geri Ödemesiz
Destek Miktarı	250 Bin TL
Destek Oranı	-
Başvuru Dönemi	Çağrılı
Destek Süresi	12 ay
Erken Ödeme Oranı	-

## YAŞAYAN KÜLTÜR MİRASI İŞLETMELER DESTEK PROGRAMI

Destek Kalemleri	Destek Üst Limiti (TL)		Destek Oranı (%)	
	Şahıs İşletmesi için 5.000			
Kuruluş Desteği				
İşletme ve Yetiştirme Desteği	<b>Birinci Dönem*</b> -10-29 olan işletmeye 5 Bin TL,	<b>Birinci Dönem*</b> -10-29 olan işletmeye 5 Bin TL,	<b>Üçüncü Dönem*</b> -10-29 olan işletmeye 5 Bin TL,	<b>Dördüncü Dönem*</b> -10-29 olan işletmeye 5 BinTL,
	-30-75 olan işletmeye 15 Bin TL,  - 76 ve üstü olan işletmeye 25 Bin TL,	-30-75 olan işletmeye 15 Bin TL,  - 76 ve üstü olan işletmeye 25 Bin TL,	-30-75 olan işletmeye 15 Bin TL, -76 ve üstü olan işletmeye 35 Bin TL, -151 ve üstü olan işletmeye 50 Bin TL	-30-75 olan işletmeye 15 BinTL, -76 ve üstü olan işletmeye 35 Bin TL, -151 ve üstü olan işletmeye 50 Bin TL
Makine ve Teçhizat Desteği	50 Bin TL			
Tanıtım ve Pazarlama Desteği	45 Bin TL			

### Kurul Değerlendirmesi

Kurul üye sayısı 3 kişidir. Üye tam sayısı katılımıyla toplanır.

Başvuruya destekleme kararı verilebilmesi için kurul toplantısına katılan üyelerin 100 üzerinden verdikleri puanların aritmetik ortalamasının en az 60 ve üzeri olması gerekir.

Kurul başvurusu:

1- Kabul edebilir. 2- Reddedebilir. 3- Revizyon isteyebilir.

### İtiraz Süreci

Başvurunun reddine ilişkin 1 defaya mahsus itiraz edilebilir.

İtiraz komisyonu: Daire Başkanı, Müdür ve Süreç Danışmanından seçilen 3 kişidir.

### Program Süresince Revizyon

İşletme destek programı süresince en fazla 2 defa revizyon talebinde bulunabilir.

Program süresi tamamlanmadan 2 ay öncesine kadar revizyon talebinde bulunulmalıdır.

### İzleme Süreci

#### Program Süresince ve Program Sonrası İzleme:

Program süresince izleme destek programının son 90 günü içerisinde Uygulama birimi personeli tarafından ve/veya hizmet alımı yolu ile, programı sonrası izleme destek programı bitiş tarihinden 1 yıl sonra sorumlu personel tarafından yapılır.



# KOBİ ENERJİ VERİMLİLİĞİ DESTEK PROGRAMI



Destek Alanı  
Enerji Verimliliği

## Kimler Başvurabilir?

✓KOBİ'ler

## Amacı ve Kapsamı

- ✓ İşletmede tasarruf edilecek enerji sayesinde CO2 emisyonunun azaltılması ve enerji maliyetlerinin düşürülmesine,
- ✓ Etüt destekleri ile enerji kayıplarının azaltılmasıyla ilgili bilinç oluşturmaya,
- ✓ İşletmelerdeki verimsiz motorların ve sistemlerin dönüşümü ile verimlilik artırıcı uygulamalar sayesinde emisyonun azaltılmasına katkı sağlanmış olacaktır.

## Destek Kalemleri

- ✓Elektrik Motorları Etüt Hizmeti Desteği
- ✓Elektrik Motorları Değişim Giderleri Desteği
- ✓Enerji Etüt Hizmeti Desteği
- ✓Verimlilik Artırıcı Giderler Desteği



### Destek Özellikleri

<b>Destek Türü</b>	Geri Ödemesiz	
<b>Destek Oranı</b>	Elektrik Motorları Etüt Hizmeti Desteği - %100 Elektrik Motorları Değişim Giderleri Desteği - %75 Enerji Etüt Hizmeti Desteği - %75 Verimlilik Artırıcı Giderler Desteği - %40	
<b>Destek Miktarı</b>		
<b>Ton Eş Değer Petrol (TEP) Değeri</b>	<b>Destek Üst Limiti (TL)</b>	
	<b>Elektrik Motorları Etüt Hizmeti Desteği</b>	<b>Elektrik Motorları Değişim Giderleri Desteği</b>
10-49 TEP	3.000	120.000
50-99 TEP	5.000	200.000
100-500 TEP	<b>Enerji Etüt Hizmeti Desteği</b>	<b>Verimlilik Artırıcı Giderler Desteği</b>
	30.000	900.000

### KOBİ ENERJİ VERİMLİLİĞİ DESTEK PROGRAMI

Destek Kalemleri	Destek Üst Limiti (TL)		Destek Oranı (%)
	10-50 TEP arası işletmeler için	50-99 TEP arası işletmeler için	
Elektrik Motorları Etüt Hizmeti Desteği	3.000	5.000	%100
Elektrik Motorları Değişim Giderleri Desteği	120.000	200.000	%75
Enerji Etüt Hizmeti Desteği	100-500 TEP arası işletmeler için 30.000		%75
Verimlilik Artırıcı Giderler Desteği	100-500 TEP arası işletmeler için 900.000		%40

#### Başvuru Değerlendirmesi

Uygulama Birimi tarafından yapılır.

Uygulama birimi başvuru :

1- Kabul edebilir. 2- Reddedebilir. 3- Revizyon isteyebilir.

#### İtiraz Süreci

Başvurunun reddine ilişkin 1 defaya mahsus itiraz edilebilir.

İtiraz ilgili Başkanlık Birimi tarafından değerlendirilir.

#### İzleme Süreci

Programı Sonrasında İzleme:

Destek programı tamamlanmasından 1 yıl sonra ilgili Uygulama Birimi tarafından yapılır.

# KOSGEB E-AKADEMİ

[ims.kosgeb.gov.tr](https://ims.kosgeb.gov.tr)

Girişimciler için online ortamda  
**ücretsiz aracısız** eğitim

  
KOSGEB





# KOBİ'LER BİLGİYE DAYALI KARAR ALIYOR

## İDR\* RAPORU 7 BÖLÜMDEN OLUŞUYOR



\*İşletme Geliştirme Raporu

- İşletme Künye Bilgileri
- Genel Sıralama
- İnsan Kaynakları
- Ar-Ge, Yenilik, Markalaşma
- Verimlilik
- İhracat
- Finansman









KOSGEB

# **KOSGEB'le Daha Güçlü**